

**„Rekonštrukcia komunikácií,
verejného osvetlenia a zelene
vo vybraných priestoroch
Pamiatkovej rezervácie Kremnica“**

**Verejná diskusia k obnove
Štefánikovho námestia**

**„Rekonštrukcia komunikácií, verejného osvetlenia a zelene
vo vybraných priestoroch Pamiatkovej rezervácie Kremnica“**

Rok 2000 – 2004

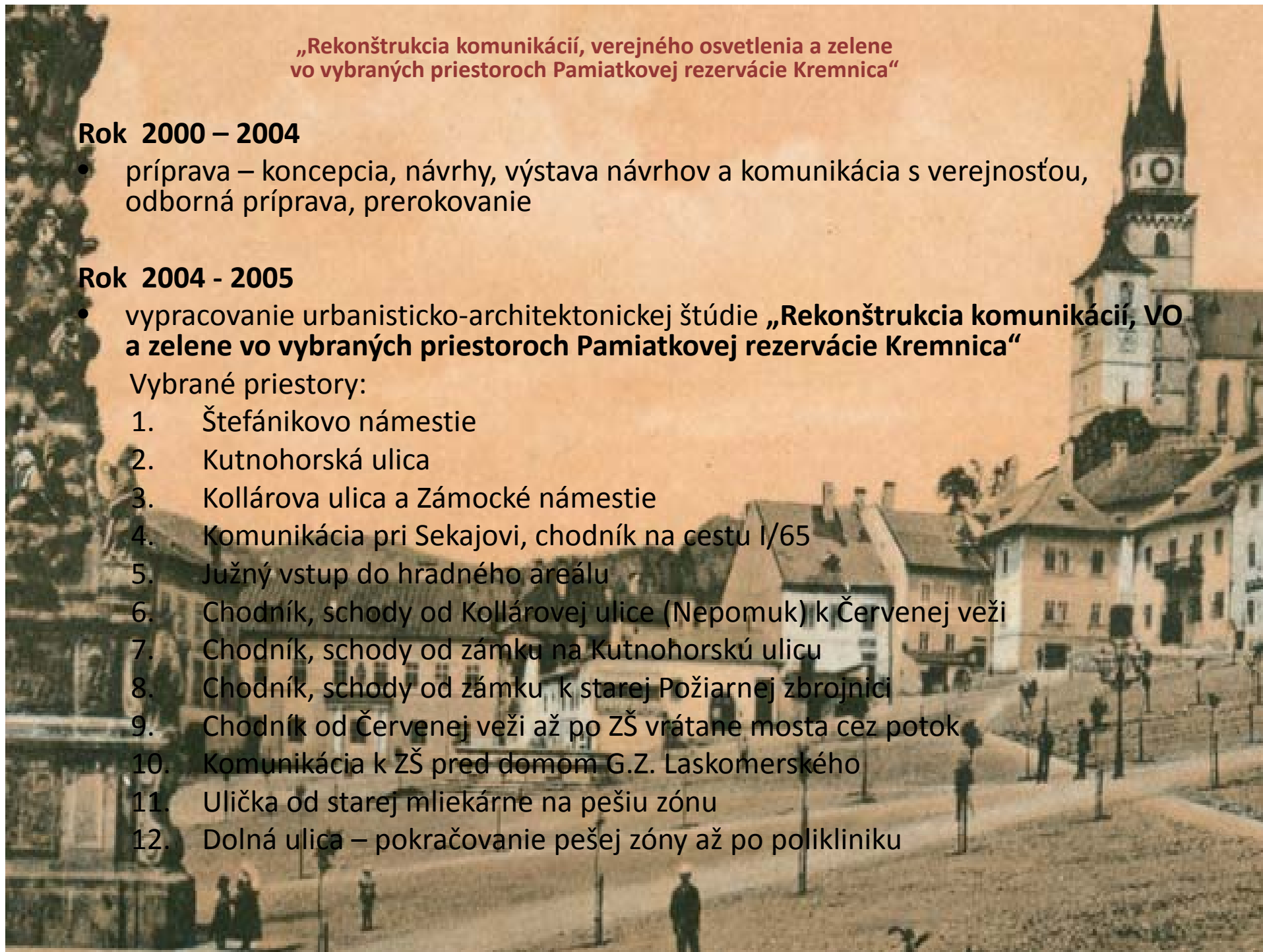
- príprava – koncepcia, návrhy, výstava návrhov a komunikácia s verejnosťou, odborná príprava, prerokovanie

Rok 2004 - 2005

- vypracovanie urbanisticko-architektonickej štúdie **„Rekonštrukcia komunikácií, VO a zelene vo vybraných priestoroch Pamiatkovej rezervácie Kremnica“**

Vybrané priestory:

1. Štefánikovo námestie
2. Kutnohorská ulica
3. Kollárova ulica a Zámocké námestie
4. Komunikácia pri Sekajovi, chodník na cestu I/65
5. Južný vstup do hradného areálu
6. Chodník, schody od Kollárovej ulice (Nepomuk) k Červenej veži
7. Chodník, schody od zámku na Kutnohorskú ulicu
8. Chodník, schody od zámku k starej Požiarnej zbrojnici
9. Chodník od Červenej veži až po ZŠ vrátane mosta cez potok
10. Komunikácia k ZŠ pred domom G.Z. Laskomerského
11. Ulička od starej mliekárne na pešiu zónu
12. Dolná ulica – pokračovanie pešej zóny až po polikliniku



„Rekonštrukcia komunikácií, verejného osvetlenia a zelene
vo vybraných priestoroch Pamiatkovej rezervácie Kremnica“

Rok 2005 – 2008

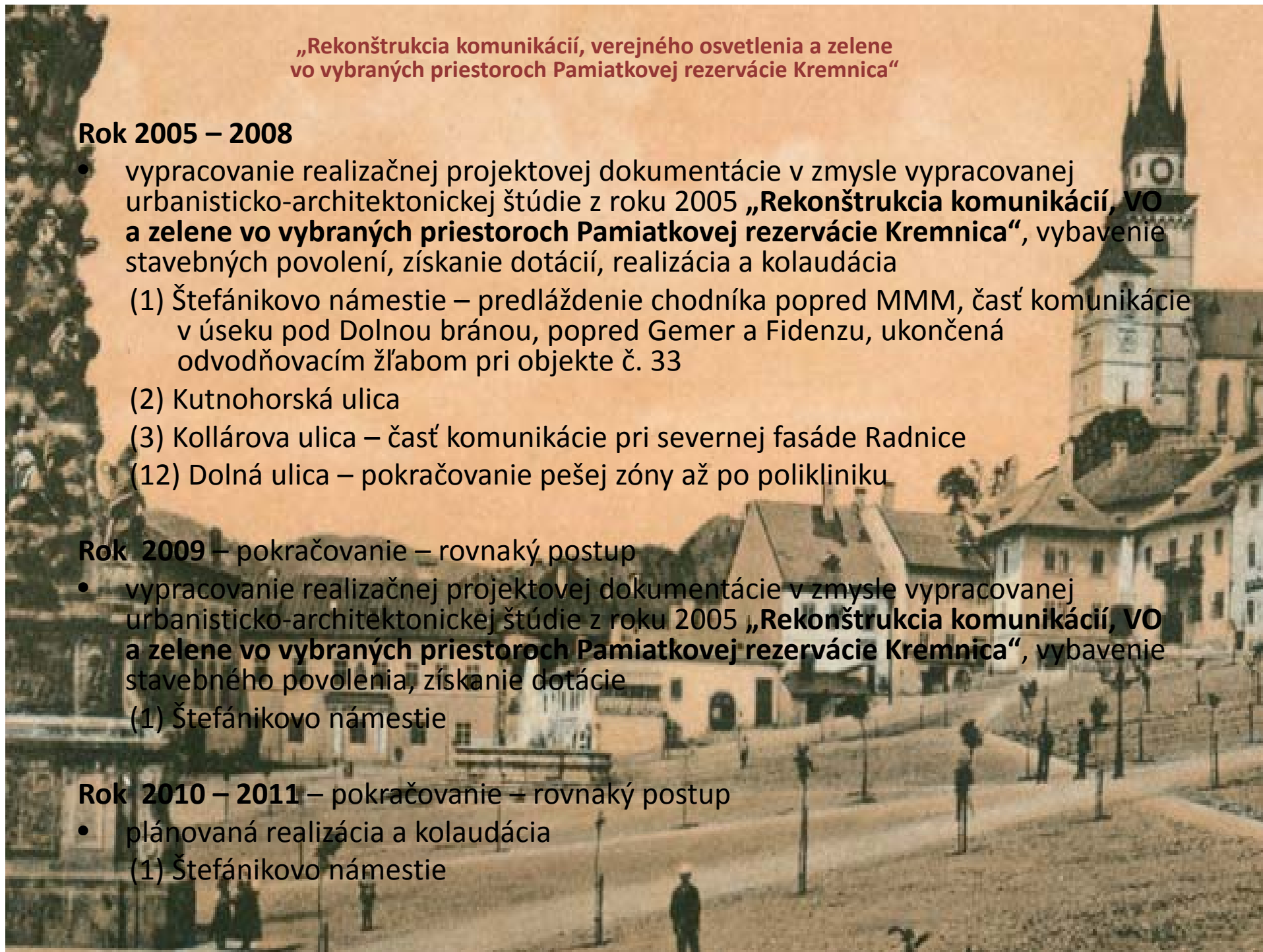
- vypracovanie realizačnej projektovej dokumentácie v zmysle vypracovanej urbanisticko-architektonickej štúdie z roku 2005 „**Rekonštrukcia komunikácií, VO a zelene vo vybraných priestoroch Pamiatkovej rezervácie Kremnica**“, vybavenie stavebných povolení, získanie dotácií, realizácia a kolaudácia
 - (1) Štefánikovo námestie – predláždenie chodníka popred MMM, časť komunikácie v úseku pod Dolnou bránou, popred Gemer a Fidenzu, ukončená odvodňovacím žľabom pri objekte č. 33
 - (2) Kutnohorská ulica
 - (3) Kollárova ulica – časť komunikácie pri severnej fasáde Radnice
 - (12) Dolná ulica – pokračovanie pešej zóny až po polikliniku

Rok 2009 – pokračovanie – rovnaký postup

- vypracovanie realizačnej projektovej dokumentácie v zmysle vypracovanej urbanisticko-architektonickej štúdie z roku 2005 „**Rekonštrukcia komunikácií, VO a zelene vo vybraných priestoroch Pamiatkovej rezervácie Kremnica**“, vybavenie stavebného povolenia, získanie dotácie
 - (1) Štefánikovo námestie

Rok 2010 – 2011 – pokračovanie – rovnaký postup

- plánovaná realizácia a kolaudácia
 - (1) Štefánikovo námestie

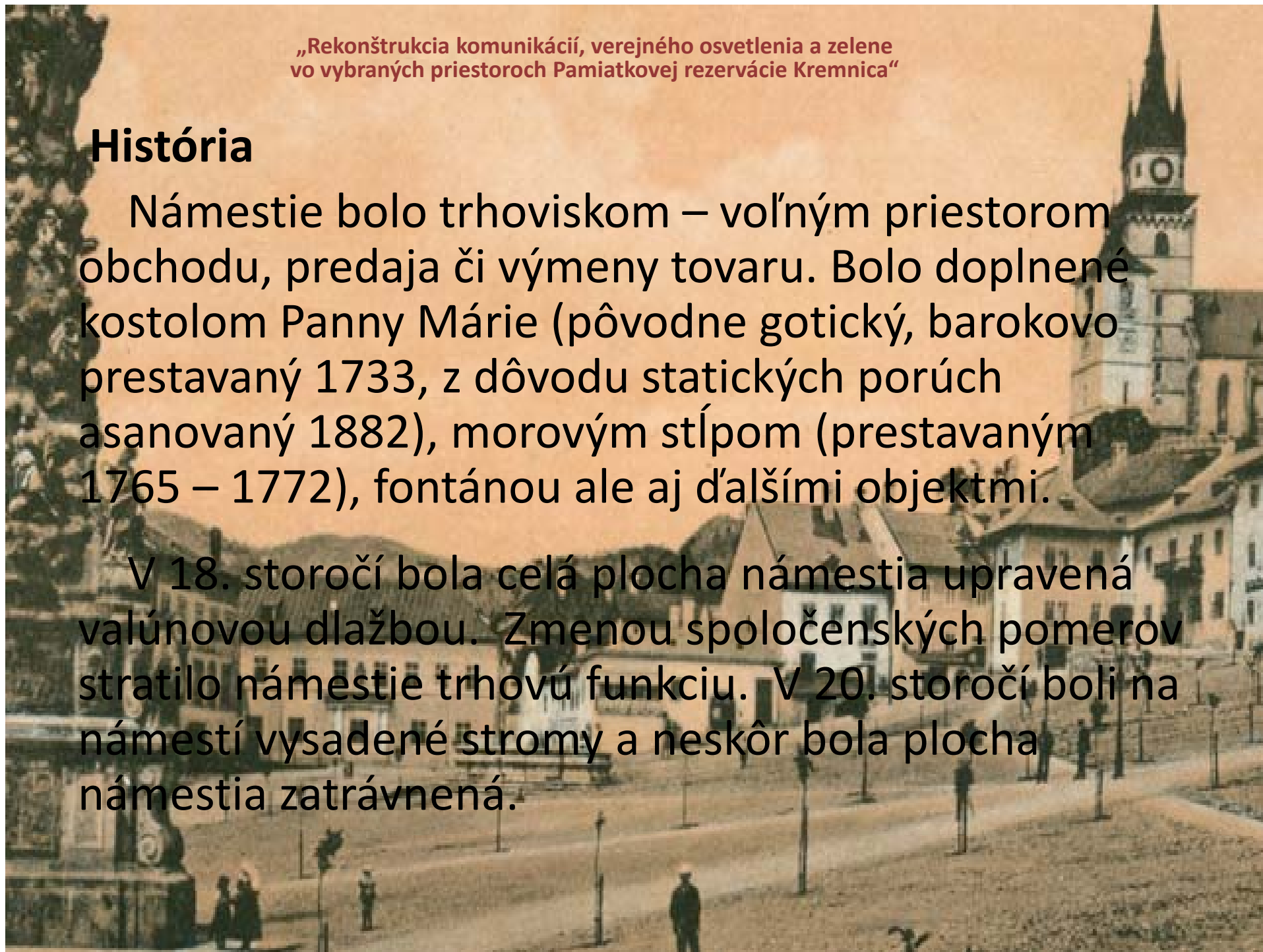


„Rekonštrukcia komunikácií, verejného osvetlenia a zelene vo vybraných priestoroch Pamiatkovej rezervácie Kremnica“

História

Námestie bolo trhoviskom – voľným priestorom obchodu, predaja či výmeny tovaru. Bolo doplnené kostolom Panny Márie (pôvodne gotický, barokovo prestavaný 1733, z dôvodu statických porúch asanovaný 1882), morovým stĺpom (prestavaným 1765 – 1772), fontánou ale aj ďalšími objektmi.

V 18. storočí bola celá plocha námestia upravená valúnovou dlažbou. Zmenou spoločenských pomerov stratilo námestie trhovú funkciu. V 20. storočí boli na námestí vysadené stromy a neskôr bola plocha námestia zatrávnená.



„Rekonštrukcia komunikácií, verejného osvetlenia a zelene
vo vybraných priestoroch Pamiatkovej rezervácie Kremnica“ (2005)

Realizačná projektová dokumentácia
„Rekonštrukcia Štefánikovho námestia Kremnica“ (2009)

Základná koncepcia návrhu

- Rešpektovať špecifiká kremnického námestia.
- Ponechať vytvorenú sieť komunikácií a chodníkov.
- V maximálnej miere ponechať a využiť existujúce prvky a materiály (ryolitová dlažba).
- Zachovať existujúci charakter zelene.
- Pre doplnenie interiéru námestia použiť prvky jednoduché, nadväzujúce na historické odkazy a remeslo, ale nie falošne historizujúce.

Porovnanie
štúdie „Rekonštrukcia komunikácií, verejného osvetlenia a zelene vo vybraných priestoroch
Pamiatkovej rezervácie Kremnica“ (2005)
a realizačnej projektovej dokumentácie „Rekonštrukcia Štefánikovho námestia Kremnica“ (2009)

Štúdia (2005)	Realizačná PD (2009)
Funkcia námestia <ul style="list-style-type: none">• Výnimočný pamiatkový a muzeálny areál, priestor oddychu a kultúrnych (spoločenských aj športových) podujatí	<ul style="list-style-type: none">• Ostáva rovnaká
Termín začatia a ukončenia stavby <ul style="list-style-type: none">• Projektová príprava a následná realizácia stavby má byť uskutočnená etapovito podľa potrieb a finančných možností investora	<ul style="list-style-type: none">• Postupne sa realizuje podľa návrhu s maximálnou snahou získať dotácie• Štefánikovo námestie - realizácia r. 2010-11
Archeológia <ul style="list-style-type: none">• Obrys pôdorysu bývalého kostola Panny Márie dohodnúť s archeológom	<ul style="list-style-type: none">• Archeologický výskum realizovaný v roku 2006• Preukázal zachovanie základového muriva a čiastočne nadzákladového. Porušenie spôsobené inžinierskymi sieťami. Po zakonzervovaní je možná jeho prezentácia

Porovnanie
štúdie „Rekonštrukcia komunikácií, verejného osvetlenia a zelene vo vybraných priestoroch
Pamiatkovej rezervácie Kremnica“ (2005)
a realizačnej projektovej dokumentácie „Rekonštrukcia Štefánikovho námestia Kremnica“ (2009)

Štúdia (2005)	Realizačná PD (2009)
<p>Dopravné riešenie</p> <ul style="list-style-type: none">• Parkovacie miesta	<ul style="list-style-type: none">• Počet parkovacích miest 39+2 pre imobilných, pred Radnicou ešte 7+1• Obmedzená rýchlosť 30 km/h• Spomaľovací pás s prechodom pre chodcov pri vstupe na námestie
<p>Komunikácie, chodníky a spevnené plochy</p> <p>Ide o:</p> <ul style="list-style-type: none">• Historická komunikácia• Obslužná komunikácia• Pešie trasy• Spevnené plochy <p>• Rekonštrukcia spočíva v predĺžení jestvujúcich komunikácií a chodníkov</p>	<ul style="list-style-type: none">• Ostáva rovnaké• Po zlej skúsenosti z predchádzajúcich rekonštrukcií nebude použitá malá kocka - mozaika• Valúnová dlažba bude použitá len pri Morovom stĺpe a ako archeologická prezentácia zbúraného kostola v hornej časti námestia• Spevnené plochy budú odvedené do existujúcej kanalizácie pomocou vpustí a odvodňovacích žlabov

Porovnanie
štúdie „Rekonštrukcia komunikácií, verejného osvetlenia a zelene vo vybraných priestoroch
Pamiatkovej rezervácie Kremnica“ (2005)
a realizačnej projektovej dokumentácie „Rekonštrukcia Štefánikovho námestia Kremnica“ (2009)

Štúdia (2005)	Realizačná PD (2009)
<p>Malá architektúra</p> <p>existujúci stav:</p> <ul style="list-style-type: none">• 13 lavičiek• 16 odpadkových košov	<ul style="list-style-type: none">• Mestský mobiliár je zastaraný, bude nahradený novými prvkami: lavičky, odpadkové koše, svietidlá• Lavičky (35 ks), kombinácia dreva a kovu, doplnené aj pri Morovom stĺpe a Mincovni• Odpadkové koše (30 ks) sústredené pri lavičkách a peších trasách
<p>Verejné osvetlenie</p> <ul style="list-style-type: none">• Zrušiť jestvujúce osvetlenie• Nové osvetlenie stĺpové a konzolové• Osvetlenie Morového stĺpu – potrebná modulácia v priestore a čase	<ul style="list-style-type: none">• Výber stožiarových svietidiel nadväzuje na použitý druh svietidiel na Ulici Kutnohorskej• Stožiare budú využité tiež na ozvučenie námestia• Hlavné chodníky budú nasvietené nízkymi parkovými svietidlami• Nasvietenie architektúry: Morový stĺp, Mincovňa, Radnica

Porovnanie
štúdie „Rekonštrukcia komunikácií, verejného osvetlenia a zelene vo vybraných priestoroch
Pamiatkovej rezervácie Kremnica“ (2005)
a realizačnej projektovej dokumentácie „Rekonštrukcia Štefánikovho námestia Kremnica“ (2009)

Štúdia (2005)

Inžinierske siete

- Rozvody verejného osvetlenia je potrebné riešiť v ďalšom stupni PD. Ostatné IS budú preverené pri realizácii

Realizačná PD (2009)

- Elektrické rozvody pre verejné osvetlenie
- Elektrické rozvody pre slávnostné osvetlenie a nasvietenie vianočného stromčeka
- Elektrické káblové rozvody NN a mestský rozhlas
- Trasy dažďovej kanalizácie
- Napojenie na mestský vodovod a prívod vody
- Pre možnosť zasnežovania bude zriadená nová prípojka vody do rekonštruovanej šachty pri fontáne

- Prebieha komunikácia so správcami a vlastníkmi IS

Porovnanie
štúdie „Rekonštrukcia komunikácií, verejného osvetlenia a zelene vo vybraných priestoroch
Pamiatkovej rezervácie Kremnica“ (2005)
a realizačnej projektovej dokumentácie „Rekonštrukcia Štefánikovho námestia Kremnica“ (2009)

Štúdia (2005)

Zeleň

- Výmena celých alejí totožným stromovým materiálom
- Na základe uskutočnených konzultácií zo dňa 3.2.2005 a 11.2.2005 sa odporúča komplexné riešenie zelene – nové rozmiestnenie stromov – 71ks
- Tuje pred objektom č. 4 odstrániť a nahradiť trávnikom
- Stromy vo vnútri oddychovej plochy v SV časti (pri Permoníku) odstrániť – nenahradiť
- Ostatná plocha je určená pre výsadbu trávnikov, terénne nezrovnalosti vyrovnáť a upraviť pre kosenie

Realizačná PD (2009)

- Návrh znovu preverený odbornou štúdiou a inventarizáciou zelene - opätovne potvrdené:
 - Nízka hodnota drevín
 - Vek drevín 40 - 60 – 80 rokov
 - Koruny neodborne strihané, čo spôsobilo hrčovitosť
 - Mnohé dreviny sú nevzhľadné, rastú krivo, majú polovičnú korunu, sú porastené lišajníkom, majú poškodenú kôru, diery, bŕtlavý kmeň a poškodenie hnilobou
 - Zaradenie drevín v zmysle sadovníckeho päťstupňového hodnotenia:

1 – dreviny nevyhovujúce	15 ks
2 – dreviny podpriemernej hodnoty	39 ks
3 – dreviny priemernej hodnoty	38 ks
Spolu	92 ks
- Skutočné trasy podzemných vedení budú vytýčené pred realizáciou – môžu ovplyvniť návrh výsadby nových drevín
- Nová výsadba (79 ks)- zachovanie súčasného charakteru námestia
- Jeden druh dreviny rovnakej veľkosti – nenáročný a otužilý javor mliečny – guľovitá forma
- Výška kmeňa pri výsadbe 2,2 m, strom dorastie do výšky cca 3m, priemer koruny 3 m
- Po výsadbe je potrebná pravidelná údržba
- Trávnaté plochy – 20% doplnenie nerovností, dosiatie trávnym semenom

Štúdia 2005



Sitácia

M = 1 : 200



Legenda

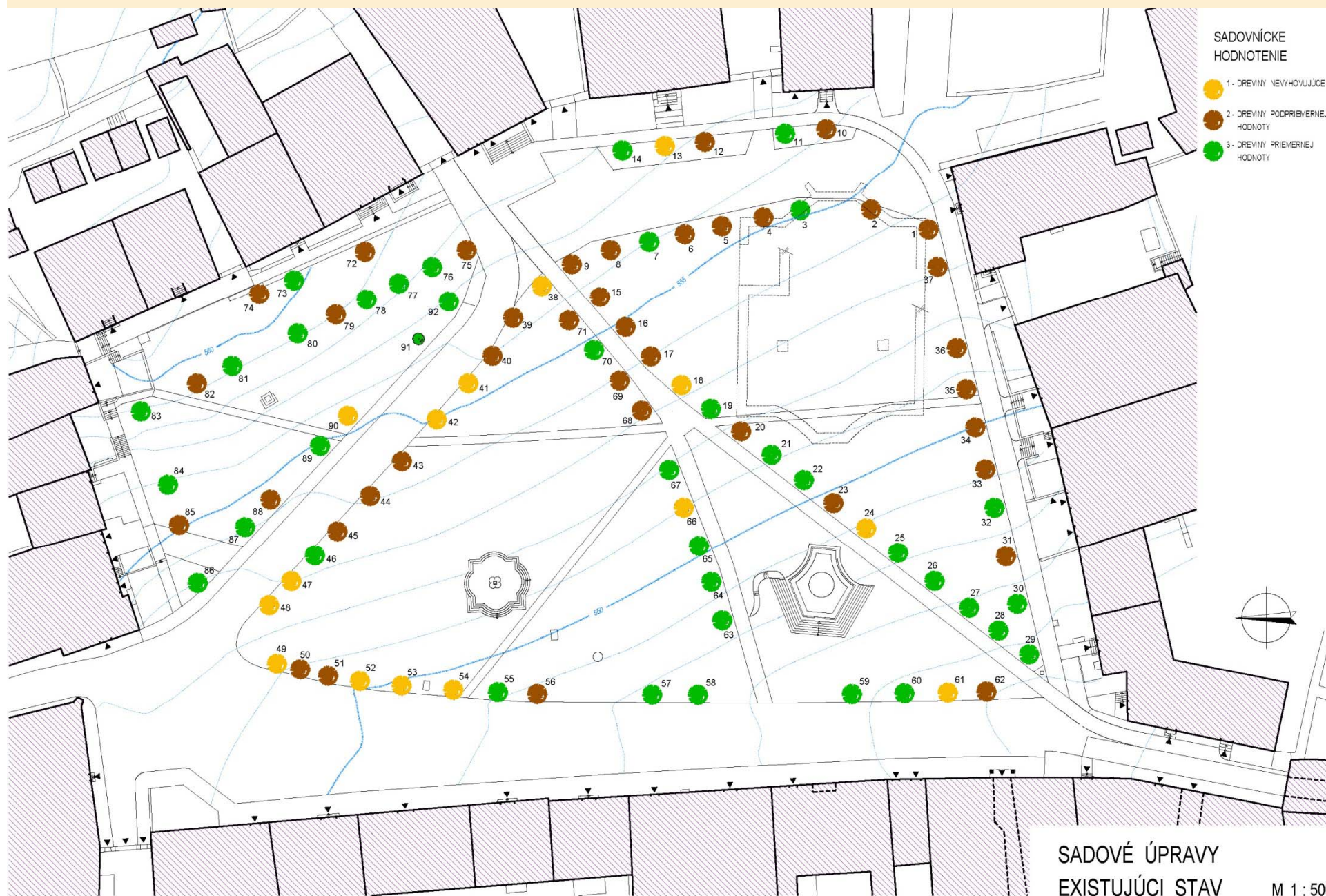
- K - Prúdová sieť
- V - Voda
- M - Čistiace zariadenie
- G - Plyn
- V 0 - Miesto umiestnenia stromu

Štefánikovo námestie Kremnica
štúdio M 1 : 200

Mierka



Situácia - jestvujúci stav



Inventarizácia drevín - tabuľky

Por. číslo	Názov dreviny	Veková kategória	Priemer kmeňa v cm	Sadovnícka hodnota	Poznámka
1	Acer platanoides 'Globosum'	60 - 80	27	2	kmeň porastený lišajníkom
2	Cerasus avium	20 - 40	20	2	
3	Acer platanoides 'Globosum'	20 - 40	15	3	
4	Acer platanoides 'Globosum'	20 - 40	16	2	praskliny na kmeni, nepekná koruna
5	Acer platanoides 'Globosum'	20 - 40	18	2	kmeň porastený lišajníkom
6	Acer platanoides 'Globosum'	20 - 40	14	2	poškodená kôra na kmeni i konároch
7	Acer platanoides 'Globosum'	40 - 60	19	3	celkom pekný
8	Acer platanoides 'Globosum'	20 - 40	13	2	poškodená kôra na kmeni
9	Acer platanoides 'Globosum'	40 - 60	23	2	poškodené konáre, nevzhľadný
10	Fraxinus excelsior	0 - 20	13	2	
11	Acer platanoides 'Globosum'	60 - 80	27	3	bizarný, zaujímavý
12	Acer platanoides 'Globosum'	40 - 60	25	2	na báze koruny hrčovitý
13	Acer platanoides 'Globosum'	40 - 60	27	1	kmeň porastený machom, nepekný
14	Acer platanoides 'Globosum'	40 - 60	20	3	hrčovité konáre
15	Acer platanoides 'Globosum'	40 - 60	27	2	prasklina na kmeni
16	Acer platanoides 'Globosum'	40 - 60	25	2	koruna len polovičná, nevzhľadný
17	Acer platanoides 'Globosum'	20 - 40	13	2	kmeň rastie šikmo a je poškodený
18	Acer platanoides 'Globosum'	20 - 40	19	1	nevzhľadná koruna
19	Acer platanoides 'Globosum'	20 - 40	17	3	celkom pekný
20	Acer platanoides 'Globosum'	60 - 80	35	2	v kmeni je prasklina s dutinou
21	Acer platanoides 'Globosum'	60 - 80	33	3	pekný, kmeň porastený lišajníkom
22	Acer platanoides 'Globosum'	60 - 80	32	3	pekný, kmeň porastený lišajníkom
23	Acer platanoides 'Globosum'	60 - 80	31	2	nevzhľadný

Situácia - návrh



Schéma dlažieb

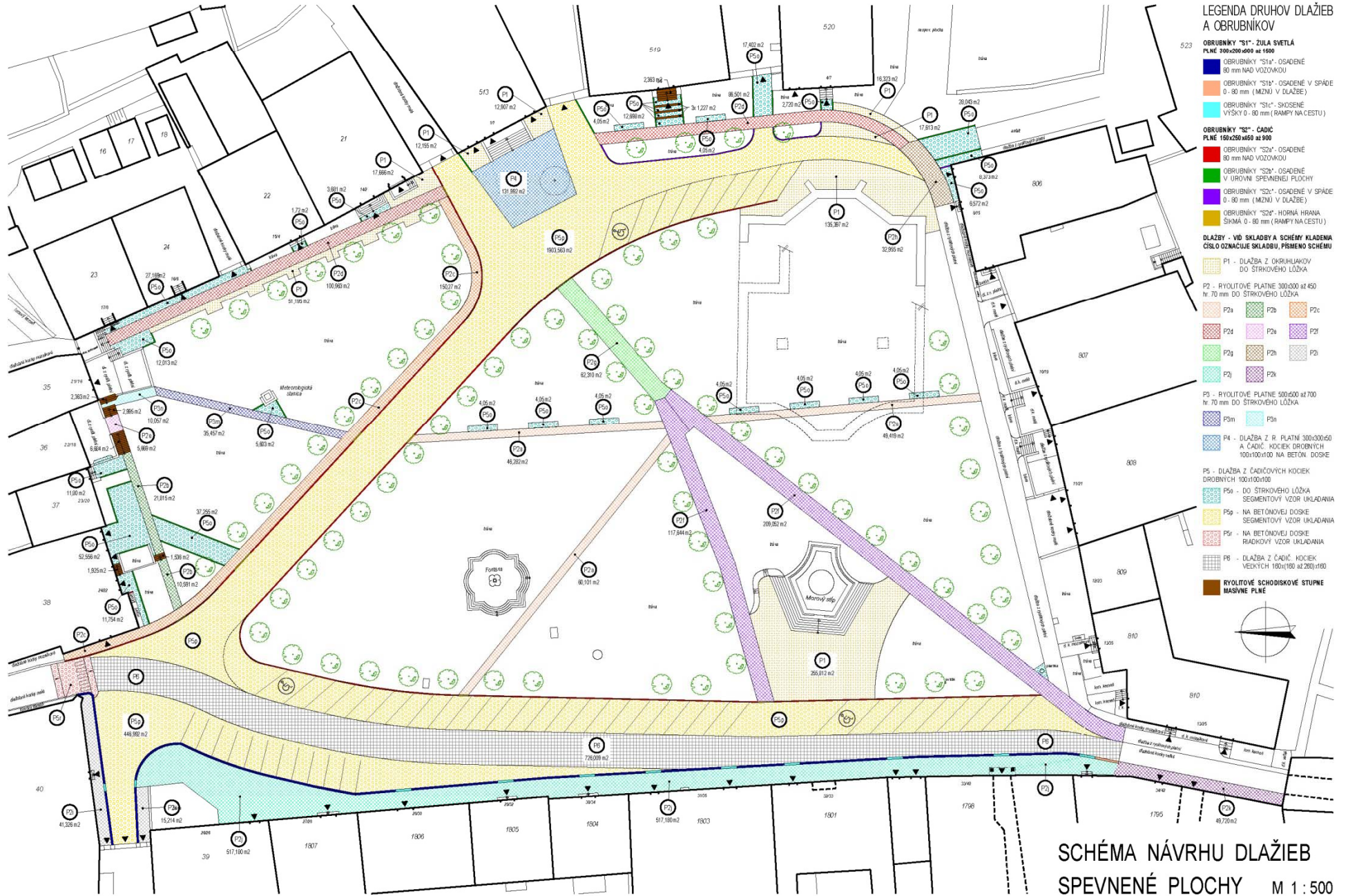


SCHÉMA NÁVRHU DLAŽIEB
 SPEVNENÉ PLOCHY M 1 : 500



pred r. 1878





1880 - 1900

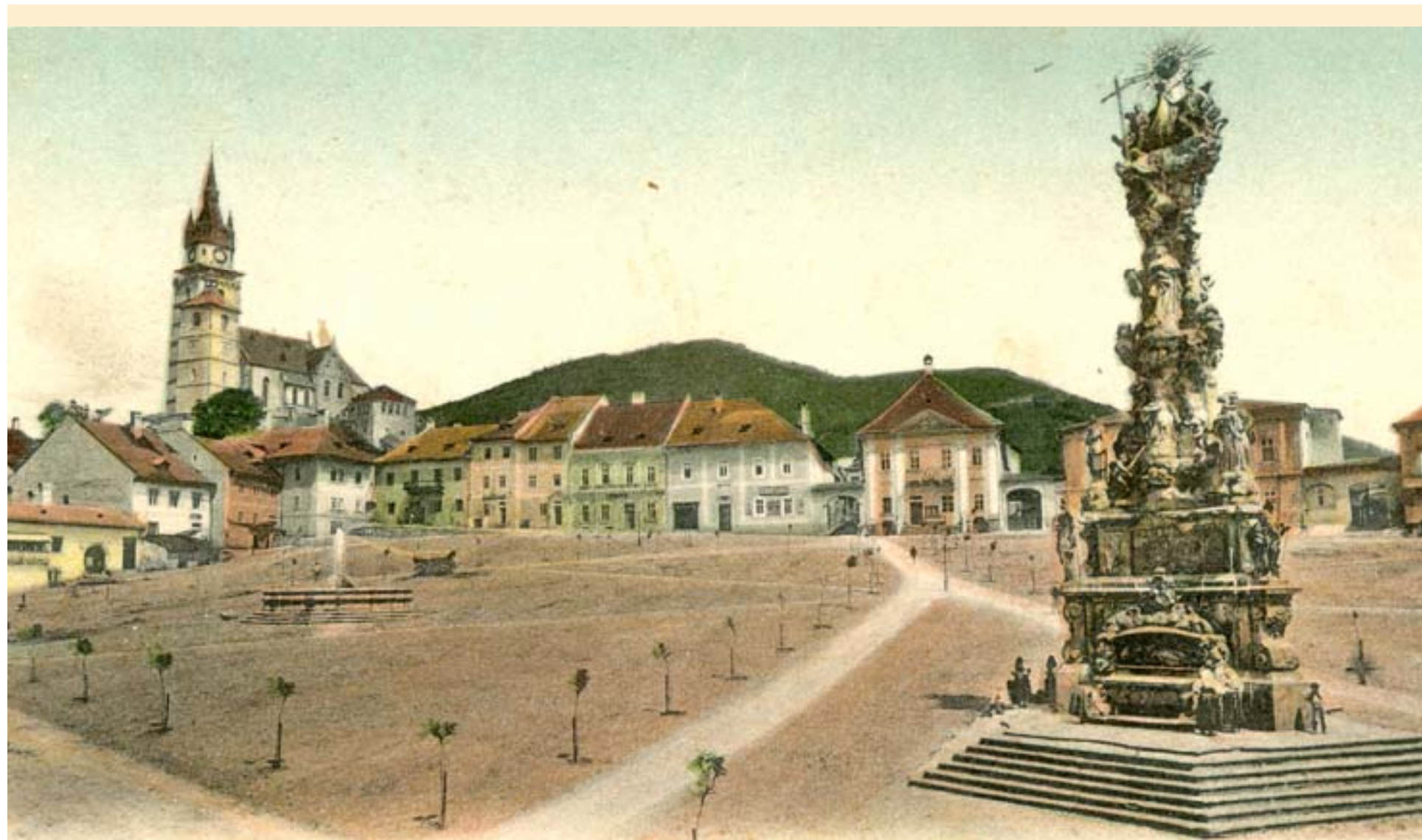
Ritter Lipót J. Kőrmöczbánya.



Üdvözet Kőrmöczbányáról

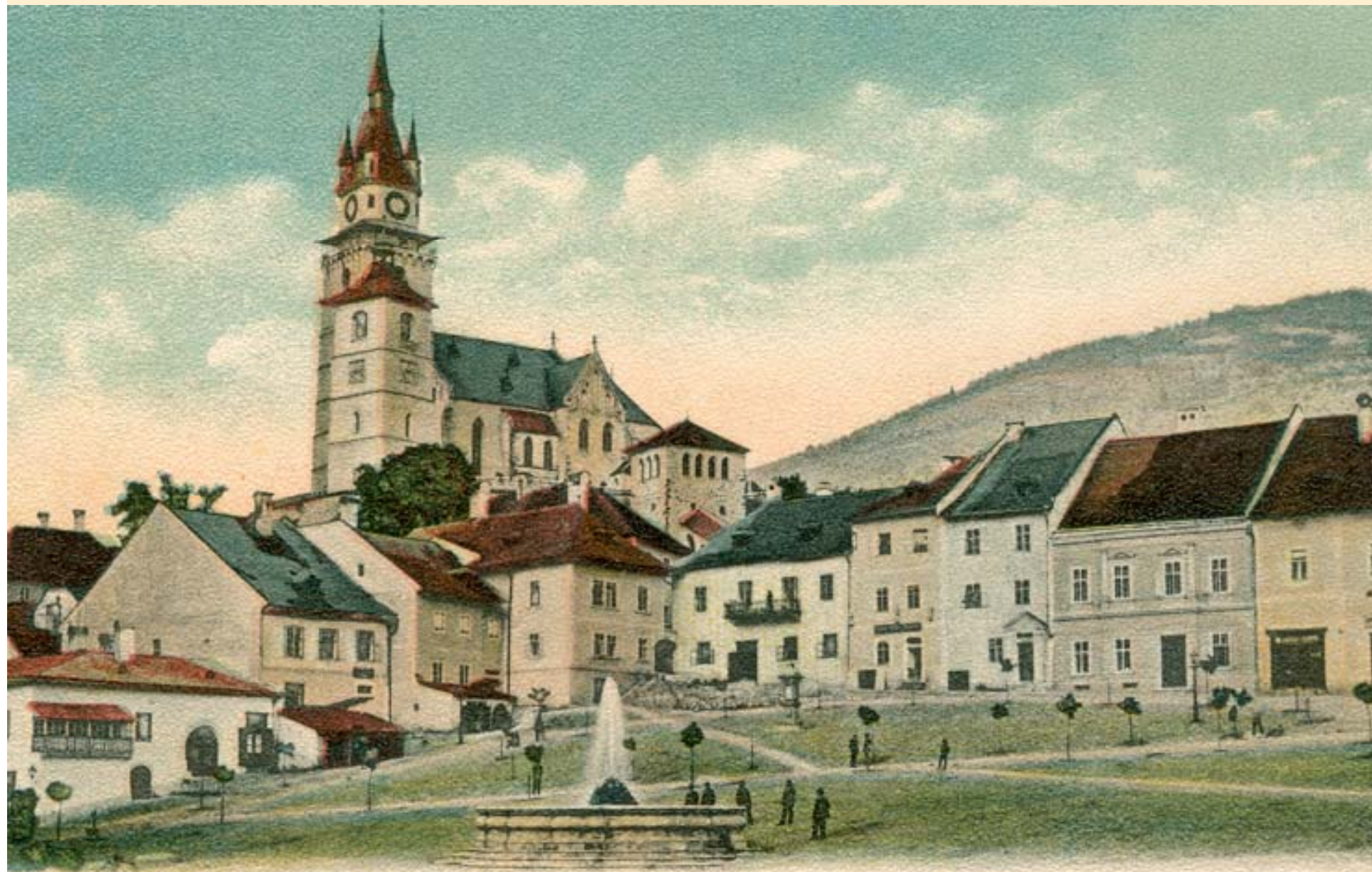
Főtér

Én is, orvosi, főorvos! Neveld napjaidat
szabad önkéntes munkával a munkáidban.
Kösz. St. ...



Üdvözlét Körmöcbányáról, 1905^{III}/₄én (fötér.) *Sanctus Christophorus* f
vsi. *Sanctus Christophorus* f
Körmöcbánya *Sanctus Christophorus* f





Üdvözet Kőrmöcsbányáról. (főtér.)

Ritter Lipót J., Kőrmöcsbánya





Üdvözet Kőrmöcsbányaról!

Fő-tér a Mária-házzal — Hauptplatz mit dem Marien-Hau

1907

Körmöcbánya, főtér.



1907



1917

KREMNICA — Stefanikovo namestie



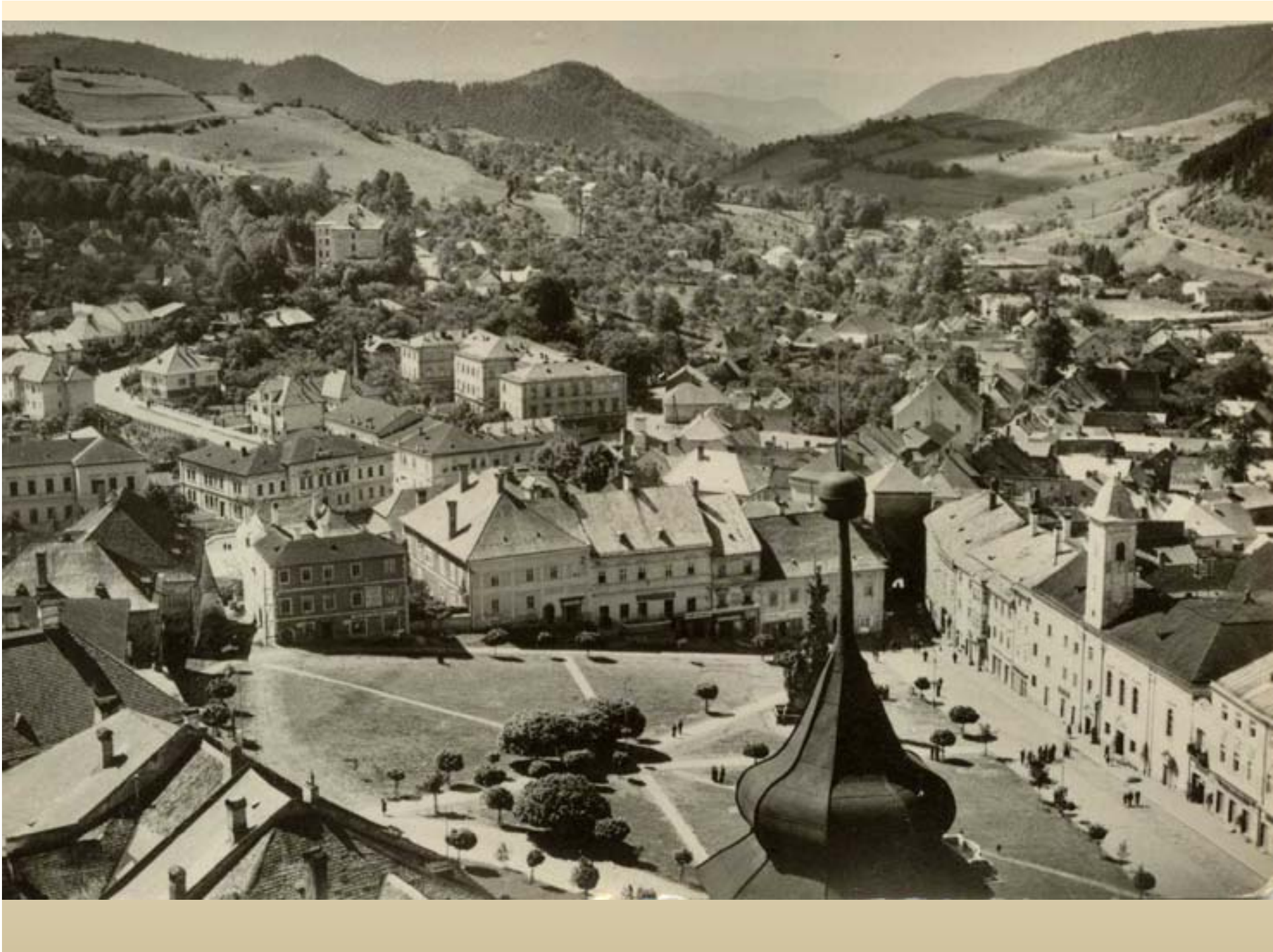
1918



20. roky 20. storočia



1938





1945



















