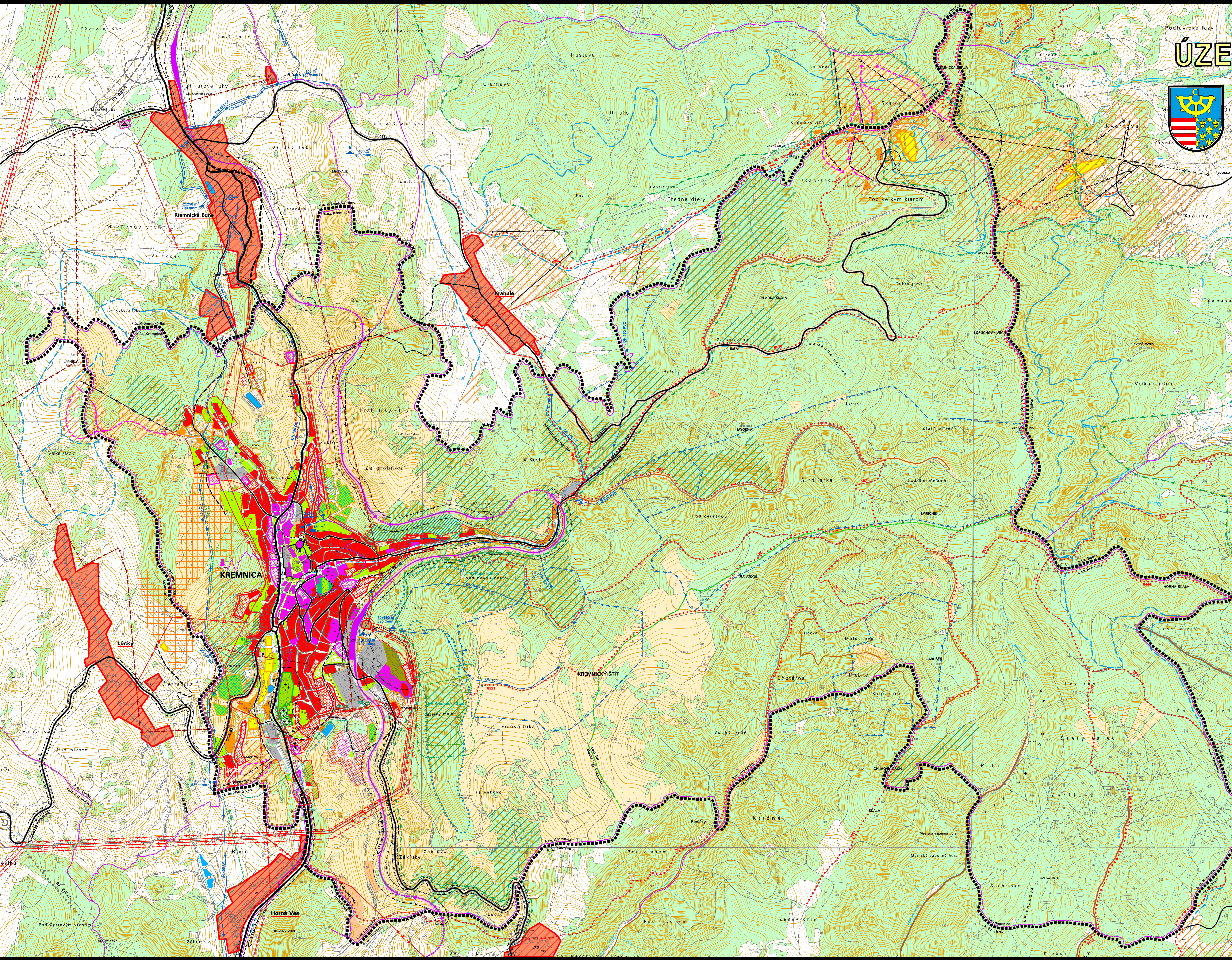
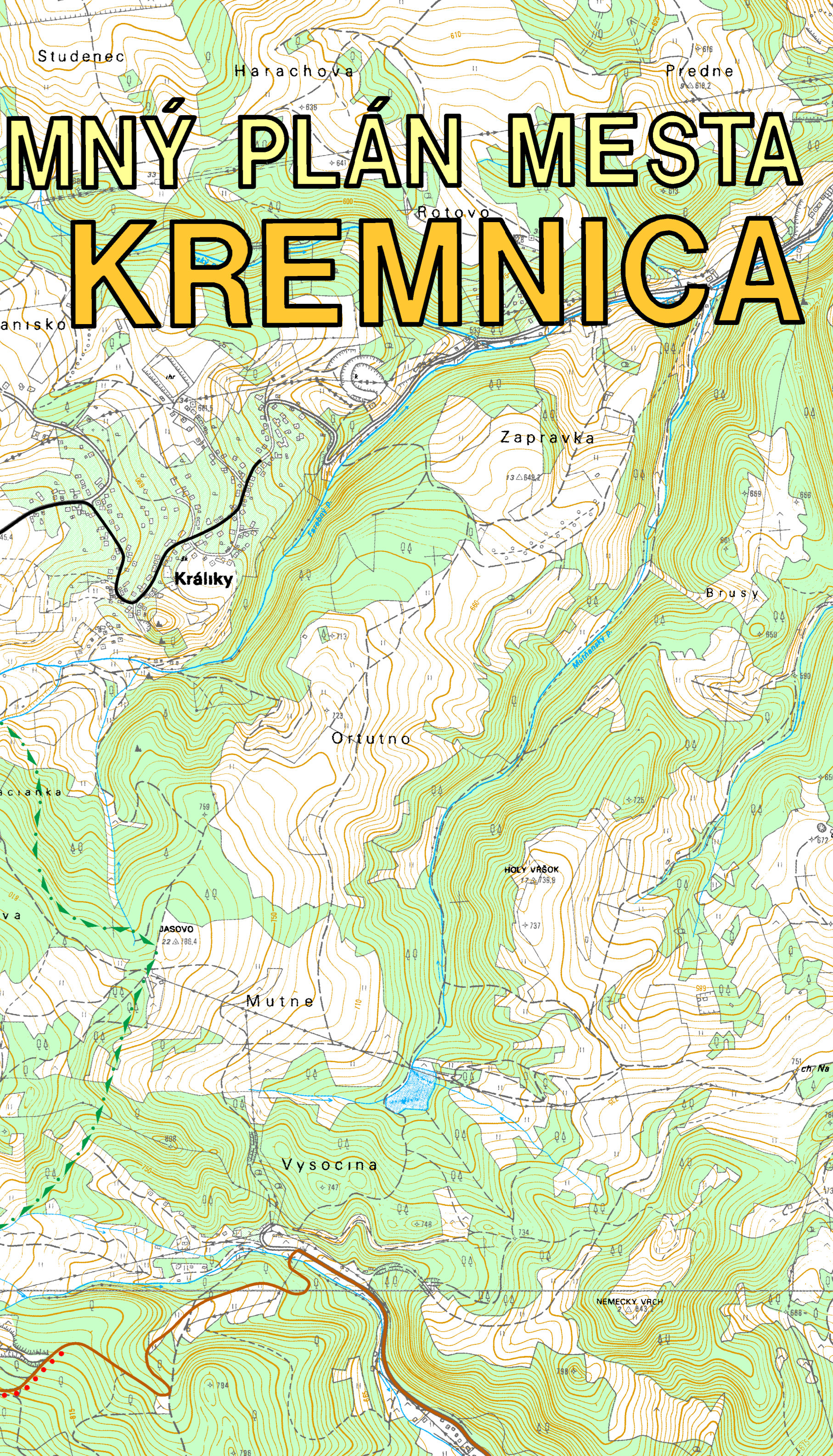


ÚZEMNÝ PLÁN MESTA KREMKNICA



	vymedzenie riešeného územia		znakové posie turistické trasy
	hranica katastrálnych území obcí		národné a poznačkové posie trasy
	hranica zastavaného územia mesta		významné trasy bicyklového lyžovania
	plachty obytnej zástavby		územie vyhládového gotového hriška
	vyhládovo navrhovaná obytň zástavba		ZS železničná stanica
	plachty občianskej vybavenosti a funkčne zmiešané zástavy		AS (AS) autobusová stanica (stav - návrh)
	vyhládovo navrhované plachty zmluvnej zástavby		P ZP významné verejnú parkoviská aut zúčtovne parkoviská
	verejný cintorín		CS čerpacie stanice pohonných hmôt
	plachty zariadení výroby, výrobných služieb, distribúcie a skladov	 hranice mestskej pamiatkovej rezervácie
	plachty zariadení výroby a zariadení verejného technického vybavenia	 hranice pamiatkovej zóny banských diel
	plachty poľnohospodárskej výroby a ako-aktivít	 pamiatkovo chránená verejná zeleň
	plachty športových zariadení	 chránené segmenty prírody a krajiny
	plachty zariadení rekreačnej vybavenosti	 vymedzenie pripravovanej CHKO Kremnické vrchy
	plachty so zástavbou rekreačných chat	 alternatíva vymedzenia CHKO
	zahrádkárske osady	 ochranné lesy
	zastavané plochy sídlí mimo riešeného územia	 hranice vlastníctva a užívania lesov
	lesy a nímolebné vysokú zeleň	 chránené lesové územia
	rekreačné využívané prímestské lesy	 chránená štátna tuhoho komunálneho odpadu (likvidácia)
	vodné toky a plochy	 VVN a VN elektrovedenia a navrhnuté úpravy ich tras
	trvalé trávne porasty	 VTL distribučný plynovod
	omné pôdy	 prívod vody skupinového vodovodu T-K-Z
	železničné trate a plochy železníc	 prívodné trasy vodovodov
	štátna cesta I. triedy (I/65)	 vodárenské zdroje, vododjemy
	štátna cesta II. a III. triedy	 diaľkové trasy spojov
	dôležité zberné a obslužné komunikácie	 ER VVN/VN transformovňa a elektrovedenia
	významné účelové komunikácie	 VTL/STL regulačná stanica plynu
	plánovaná trasa rýchlostnej cesty	 telekomunikačné zariadenia
	alternatívna: prímestská cesta (I/65)	 ochranné pásma VVN elektrovedení
	trasa rýchlostnej cesty v tuneli	 vodárenské ochranné pásma Z'
	významné mestské posie trasy	 vodárenské ochranné pásma J'
	horské dopravné zariadenia - sedačkové lanovky	 ochranné pásma chránených území prírody
	horské dopravné zariadenia - lyžiarske vleky	 ochranné pásma zariadení
		 ochranné pásma zariadení
		 ochranné pásma zariadení
		 ochranné pásma zariadení

obsah výkresu: **NAVHR PRIESTOROVÉHO USPORIADANIA A FUNKČNÉHO VYUŽÍVANIA ÚZEMIA**
mierka: 1:10 000

arka ÚZEMNÝ PLÁN MESTA (ÚPN-O) KREMKNICA
 SPOL. S ROZSAHOM s r.o.
 Zastupiteľstvo: Mesto Kremnica, zastupené
 Mestským úradom v Kremnici, Štefanikovo nám. 1/1
 Hlavný inžinier: Ing. arch. Jozef ŽIARAN, akademický architekt
 Územný plán: Ing. arch. Jozef ŽIARAN, akademický architekt
 Urbanistická koncepcia: Ing. arch. Dušan MAJEK, Ing. arch. Dušan MAJEK
 Zodpovedný riaditeľ: Ing. arch. Dušan MAJEK, Ing. arch. Dušan MAJEK
 Druh projektu: Územný plán mesta
 Číslo záznamy: 1007/02
 Formát: A3
 Archivné číslo: 46074/04

RNDr. Zuzana Blahová
 primátorka mesta

číslo výkresu: **2**
 dátum: október 2012