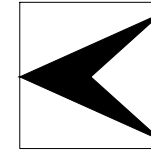


NÁVRH BYTOVEJ VÝSTAVBY

OZNAČENIA V GRAFIKE	POČET RD/BYTOV	POČET BD/BYTOV	OBLOŽNOSŤ BYTOV	POČET OBYVATELOV
A	12 RD / 12 BJ	0	3,0 OBYVATELA / BYT	36 OBYVATELOV
B	11 RD / 11 BJ	0	3,0 OBYVATELA / BYT	33 OBYVATELOV
C	21 RD / 21 BJ	0	3,0 OBYVATELA / BYT	63 OBYVATELOV
D	5 VILA DOMOV/10 BJ 1 RD / 1 BJ	0	3,0 OBYVATELA / BYT	33 OBYVATELOV
E	0	5 BD / 30 BJ	3,0 OBYVATELA / BYT	90 OBYVATELOV
SPOLU	45 RD / 45 BJ 5 VILA DOMOV / 10 BJ	5 BD / 30 BJ	3,0 OBYVATELA / BYT	255 OBYVATELOV

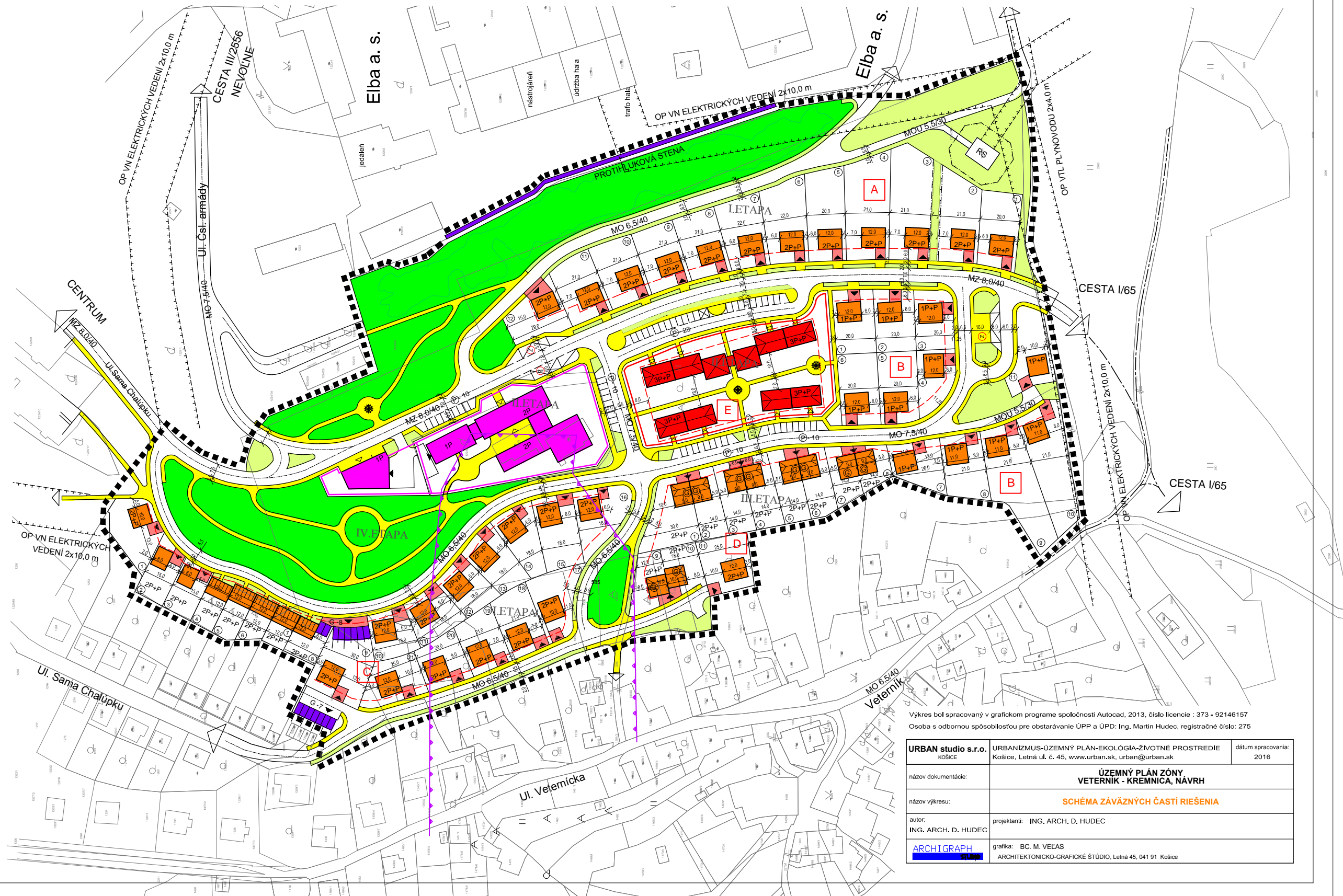


ÚZEMNÝ PLÁN ZÓNY VETERNÍK - KREMNIČKA

M 1 : 1 000 NÁVRH

LEGENDA

- STAV NÁVRH
- A.) HRANICE, OCHRANNÉ PÁSMA**
- HRANICA RIEŠENÉHO ÚZEMIA ZÓNY
 - OCHRANNÉ PÁSMA VŠETKEHO DRUHU
 - ZOSUVNÉ ÚZEMIE (POTENCIÁLNE)
- B.) PRIESTOROVÉ USPORIADANIE A FUNKČNÉ VYUŽÍVANIE POZEMKOV A STAVIEB**
- POZEMKY A STAVBY RODINNÝCH DOMOV (SAMOSTATNE STOJACICH)
 - POZEMKY A STAVBY RADOVÝCH RODINNÝCH DOMOV
 - POZEMKY A STAVBY VILLA DOMOV
 - POZEMKY A STAVBY BYTOVÝCH DOMOV
 - POZEMKY A STAVBY OBYČIANSKEJ VYBAVENOSTI
 - POZEMKY VEREJNEJ PARKOVEJ ZELENÉ
 - VEREJNÁ SPRIEVODNÁ ZELENÁ KOMUNIKÁCIÁ, ZATRAVNENÝCH PLOCH, OCHRANNÝCH PÁSEM A TECHNICKÉJ INFRAŠTRUKTÚRY
 - POZEMKY A STAVBY GARÁŽI
 - POZEMKY A STAVBY TECHNICKÉHO VYBAVENIA
REGULAČNÁ STANICA ZEMNEHO PLYNU
 - POZEMKY DETSKÝCH IHRISK
- C.) VEREJNÁ DOPRAVA A DOPRAVNÉ ZARIADENIA**
- VEREJNÉ ÚROVŇOVÉ PARKOVISKÁ
 - POZEMKY A STAVBY GARÁŽI
 - ODSTAVNÉ PLOCHY STATICKEJ DOPRAVY NA POZEMKU RODINNÉHO DOMU
 - PEŠIE KOMUNIKÁCIE
 - DOPRAVNÉ NAPOJENIE POZEMKOV A STAVIEB RODINNÝCH DOMOV A GARÁŽI
 - PEŠIE NAPOJENIE STAVIEB BYTOVÝCH DOMOV
 - ZÁSTAVKY AUTOBUSOVEJ HROMADNEJ DOPRAVY
- D.) OSTATNÉ PRVKY A JAVY**
- 2P+P MAXIMÁLNA PODLAŽNOSŤ ZÁSTAVBY (NADZEMNÉ PODLAŽIE A VYUŽITIE PODKROVIA)
 - STAVEBNÁ ČIARA ZÁSTAVBY
 - ČÍSLO POZEMKU RODINNÉHO DOMU
 - NAVHRVANÁ PARCELÁCIA POZEMKOV PRE RODINNÉ DOMY
 - OBYTNÉ OKRSKY RODINNÝCH DOMOV, BYTOVÝCH DOMOV A VILA DOMOV



Výkres bol spracovaný v grafickom programe spoločnosti Autocad, 2013, číslo licencie : 373 - 92146157
Osoba s odbornou spôsobilosťou pre obstarávanie ÚPP a ÚPD: Ing. Martin Hudec, registračné číslo: 275

URBAN studio s.r.o. KOŠICE	URBANIZMUS-ÚZEMNÝ PLÁN-EKOLÓGIA-ZIVOTNÉ PROSTREDIE Košice, Letná ul. č. 45, www.urban.sk, urban@urban.sk	dátum spracovania: 2016
názov dokumentácie:	ÚZEMNÝ PLÁN ZÓNY VETERNÍK - KREMNIČKA, NÁVRH	
názov výkresu:	SCHEMA ZÁVÄZNÝCH ČASTÍ RIEŠENIA	
autor: ING. ARCH. D. HUDEC	projektanti: ING. ARCH. D. HUDEC	
ARCHIGRAPH	grafika: BC. M. VELAS ARCHITECTONICKO-GRAFICKÉ ŠTÚDIO, Letná 45, 041 91 Košice	