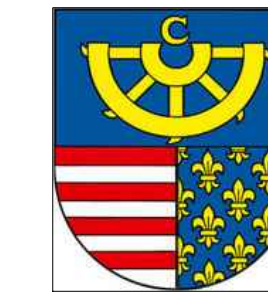
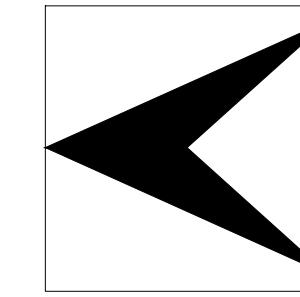


NÁVRH BYTOVEJ VÝSTAVBY

OZNAČENIA V GRAFIKE	POČET RD/BYTOV	POČET BD/BYTOV	POČET BD/BYTOV	POČET BD/BYTOV
A	12 RD / 12 BJ	0	3.0 OBYVATELA / BYT	36 OBYVATELOV
B	11 RD / 11 BJ	0	3.0 OBYVATELA / BYT	33 OBYVATELOV
C	21 RD / 21 BJ	0	3.0 OBYVATELA / BYT	63 OBYVATELOV
D	5 VILA DOMOV/10 BJ 1 RD / 1 BJ	0	3.0 OBYVATELA / BYT	33 OBYVATELOV
E	0	5 BD / 30 BJ	3.0 OBYVATELA / BYT	90 OBYVATELOV
SPOLU	45 RD / 45 BJ 5 VILA DOMOV / 10 BJ	5 BD / 30 BJ	3.0 OBYVATELA / BYT	255 OBYVATELOV



ÚZEMNÝ PLÁN ZÓNY VETERNÍK - KREMNICA

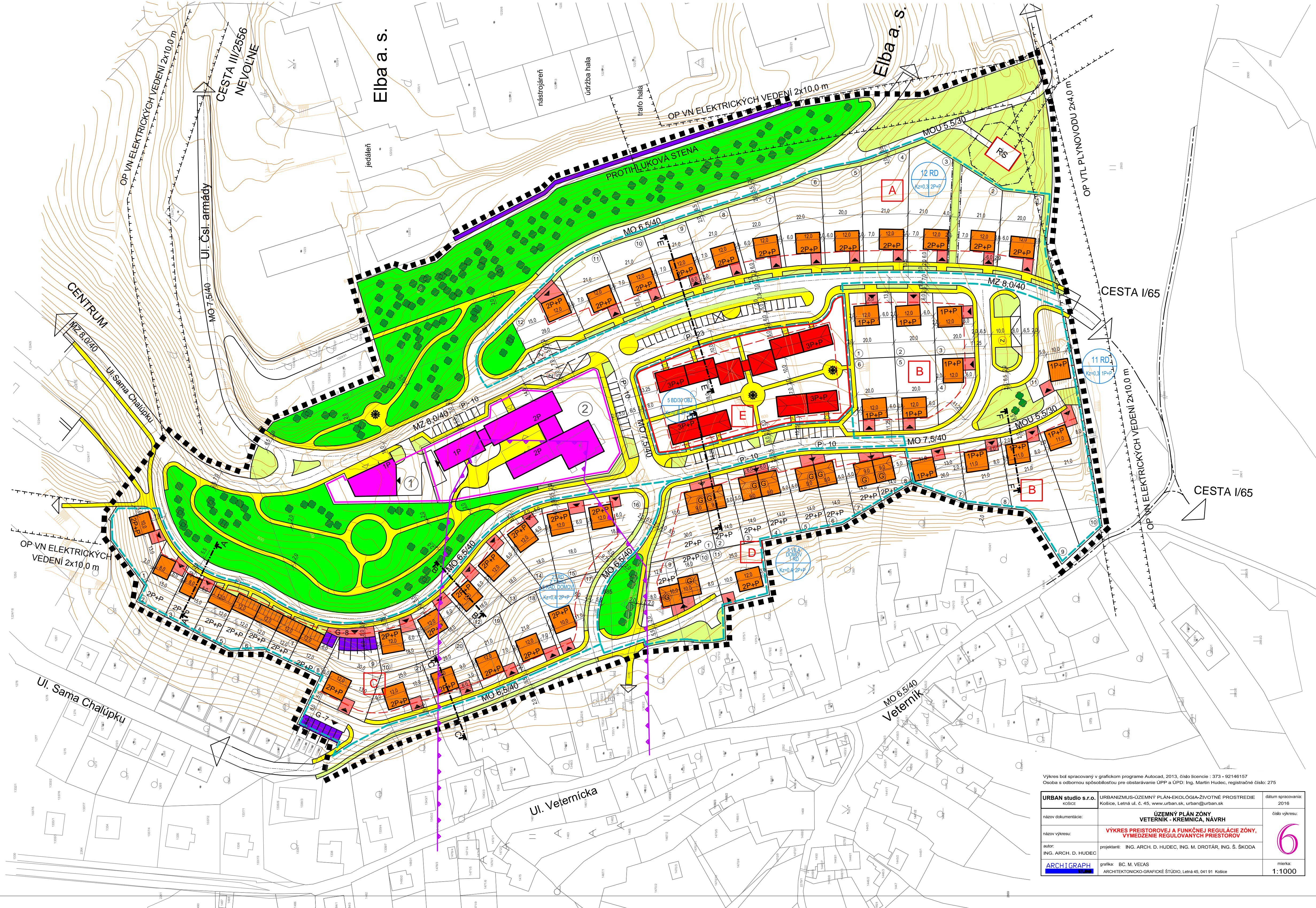
M 1 : 1 000 NÁVRH

NÁVRH VEREJNEJ OBČIANSKEJ VYBAVENOSTI

- ① KOMERČNÁ OBCHODNÁ VYBAVENOSŤ
- ② VEREJNÁ OBČIANSKA VYBAVENOSŤ

LEGENDA

- STAV NÁVRH
- A.) HRANICE, OCHRANNÉ PÁSMA**
- HRANICA RIEŠENÉHO ÚZEMIA
 - OCHRANNÉ PÁSMA VŠETKÉHO DRUHU
 - ZOSUVNÉ ÚZEMIE POTENCIÁLNE
- B.) PRIESTOROVÉ USPORIADANIE A FUNKČNÉ VYUŽÍVANIE POZEMKOV A STAVIEB, REGULATÍVY UMISTNENIA STAVIEB NA POZEMKOV**
- POZEMKY A STAVBY SAMOSTATNE STOJACICH RODINNÝCH DOMOV A RADOVÝCH RODINNÝCH DOMOV
 - POZEMKY A STAVBY VILA DOMOV
 - POZEMKY A STAVBY BYTOVÝCH DOMOV
 - POZEMKY A STAVBY OBČIANSKEJ VYBAVENOSTI
 - POZEMKY VEREJNEJ PARKOVEJ ZELENÉ
 - VEREJNÁ SPRIEVODNÁ ZELENÁ KOMUNIKÁCIÁ, ZATŔAVNENÝCH PLOCH, OCHRANNÝCH PÁSEM A TECHNICKÉJ INFRAŠTRUKTÚRY
 - POZEMKY A STAVBY TECHNICKÉJ VYBAVENIA REGULÁČNA STANICA ZEMĚHO PLYNU
 - STAVEBNÁ ČIARA ZÁSTAVBY
 - REGULATÍV UMISTNENIA STAVIEB NA JEDNOTLIVÝCH POZEMKOV
 - REGULATÍV VEĽKOSTI POZEMKOV A PRIESTOROVÉHO USPORIADANIA STAVIEB
 - MAXIMÁLNA PODLAŽNOSŤ STAVIEB (POČET NADZEMNÝCH PODLAŽÍ A MOŽNOSŤ VYUŽITIA PODKROVIA)
 - OBYTNÉ OKRSKY RODINNÝCH DOMOV, BYTOVÝCH DOMOV A VILA DOMOV
 - HRANICE OBYTNÝCH OKRSKOV, RODINNÝCH DOMOV A VILA DOMOV
 - URČENIE ZASTAVOVACÍCH PODMIENOK STAVIEB RODINNÝCH DOMOV, VILA DOMOV, BYTOVÝCH DOMOV, MAXIMÁLNEJ PODLAŽNOSTI, POČET RODINNÝCH DOMOV, VILA DOMOV A BYTOVÝCH DOMOV, Kz = KOEFICIENT ZASTAVANOSTI POZEMKOV STAVBAMI
- C.) VEREJNÁ DOPRAVA A DOPRAVNÉ ZARIADENIA**
- MIESTNE ZBERNÉ KOMUNIKÁCIE (MZ) FUNKČNEJ TRIEDY B3
 - MIESTNE OBSLUŽNÉ KOMUNIKÁCIE (MO) FUNKČNEJ TRIEDY C2 A C3
 - MIESTNA OBSLUŽNÁ KOMUNIKÁCIA (MO) FUNKČNEJ TRIEDY C2 NAVRHOVANÁ NA REKONŠTRUKČIU (ULICA ČESKOSLOVENSKEJ ARMÁDY)
 - FUNKČNÁ TRIEDA A KATEGÓRIA KOMUNIKÁCIE
 - REGULATÍV UMISTNENIA VEREJNÉHO DOPRAVNÉHO VYBAVENIA ÚZEMIA
 - PEŠIE CHODNÍKY
 - POZEMKY A STAVBY GARÁŽI
 - VEREJNÉ ÚROVŇOVÉ PARKOVISKÁ
 - ODSTAVNÉ PLOCHY STATICKEJ DOPRAVY NA POZEMKOV RODINNÝCH DOMOV
 - DOPRAVNÉ NÁPOJENIE POZEMKOV RODINNÝCH DOMOV, VILA DOMOV, GARÁŽI, OBČIANSKEHO VYBAVENIA NA MIESTNE KOMUNIKÁCIE
 - PEŠIE VSTUPY NA POZEMKY A STAVBY OBČIANSKEJ VYBAVENOSTI A BYTOVÝCH DOMOV
 - ČÍSLO POZEMKU RODINNÉHO DOMU



Výkres bol spracovaný v grafickom programe Autocad, 2013. Číslo licencie : 373 - 92146157
Osoba s odbornou spôsobilosťou pre obstarávanie ÚPP a ÚPD: Ing. Martin Hudcok, registračné číslo: 275

URBAN studio s.r.o. Košice	URBANIZMUS-ÚZEMNÝ PLÁN-ÉKOLOGIA-ZIVOTNÉ PROSTREDIE Košice, Letná ul. č. 45, www.urban.sk, urban@urban.sk	dátum spracovania 2016
názov dokumentu:	ÚZEMNÝ PLÁN ZÓNY VETERNÍK - KREMNICA, NÁVRH	číslo výkresu:
názov výkresu:	VÝKRES PRIESTOROVEJ A FUNKČNEJ REGULÁCIE ZÓNY, VYMEDZENIE REGULOVANÝCH PRIESTOROV	6
autor: ING. ARCH. D. HUDEC	projektant: ING. ARCH. D. HUDEC, ING. M. DROTÁR, ING. Š. ŠKODA	grafika: BC. M. VELAS
ARCHIGRAPH	ARCHITEKTURNO-GRAFICKÉ ŠTÚDIO, Letná 45, 041 01 Košice	mierka: 1:1000