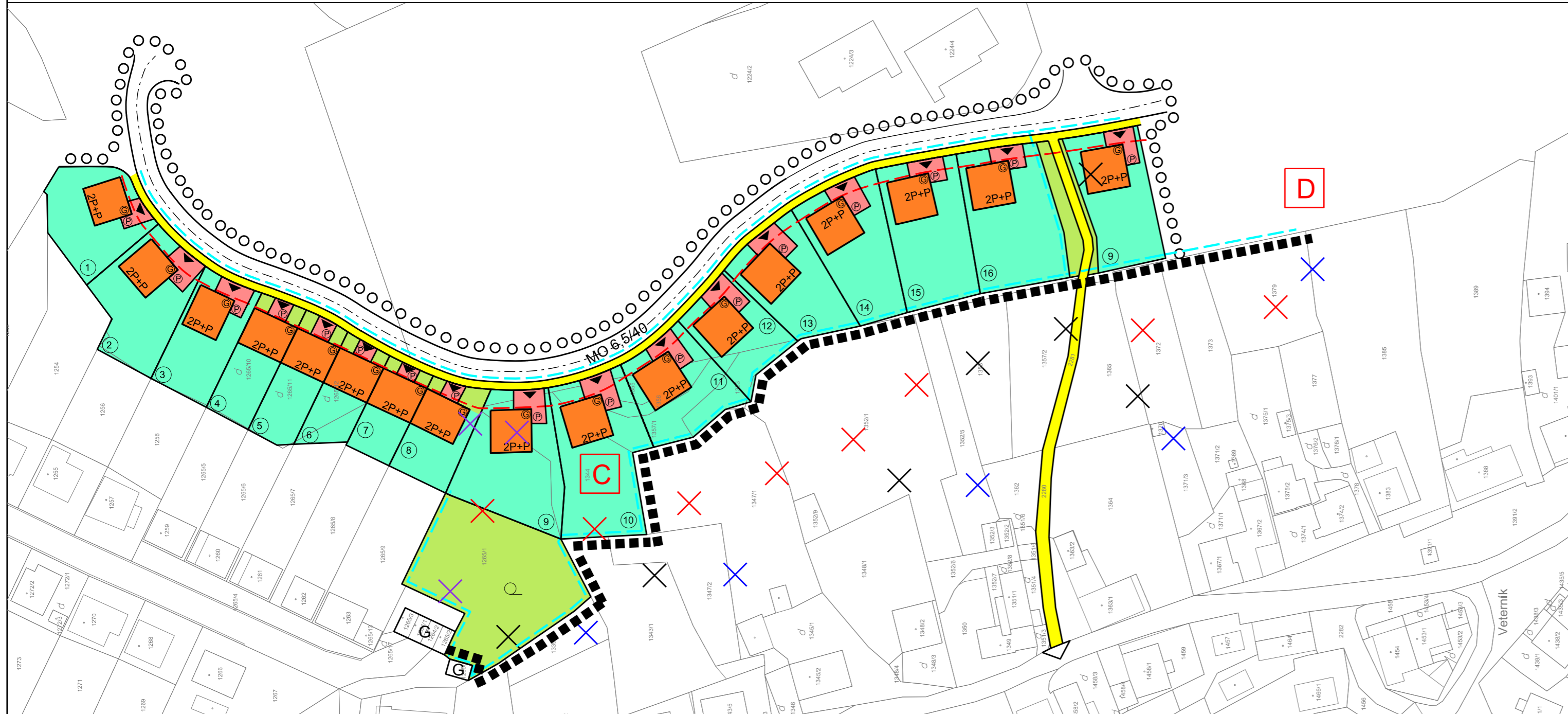


ZMENY A DOPLNKY č.1 ÚZEMNÝ PLÁN ZÓNY VETERNÍK - KREMNICA

NÁVRH
M 1:1000



NÁVRH BYTOVEJ VÝSTAVBY

OZNAČENIE V GRAFIKE	POČET RD/BYTOV	POČET BD/BYTOV	OBLŽNOSŤ BYTOV	POČET OBYVATELOV
C	11 RD / 11 BJ 5 RADOVÝCH RD / 5 BJ	0	3,0 OBYVATEĽA / BYT	48 OBYVATELOV
D	4 VILA DOMOV / 8 BJ 1 RD / 1 BJ	0	3,0 OBYVATEĽA / BYT	27 OBYVATELOV
SPOLU	40 RD / 40 BJ Z TOHO 5 RADOVÝCH RD / 5 BJ 4 VILA DOMOV / 8 BJ			234 OBYVATELOV

Osoba s odbornou spôsobilosťou pre obstarávanie ÚPP a ÚPD Ing. Martin Hudec registračné číslo 275

URBAN studio s.r.o. PROJEKTOVÁ KANCELÁRIA	URBANIZMUS-ÚZEMNÝ PLÁN-EKOLÓGIA-ZIVOTNÉ PROSTREDIE Košice, Letná ul. č. 45, www.urban.sk, urban@urban.sk	dátum spracovania: 2019
názov dokumentácie:	ÚZEMNÝ PLÁN ZÓNY VETERNÍK - KREMNICA ZMENY A DOPLNKY č.1 - NÁVRH	
názov výkresu:	VÝKRES KOMPLEXNÉHO URBANISTICKÉHO NÁVRHU	
autor: ING. ARCH. D. HUDEC	projektanti: ING. ARCH. D. HUDEC, ING. F. PRIŠČÁK, ING. Š. ŠKODA, ING. M. DROTÁR	
ARCHIGRAPH STUDIO	grafika: BC. J. KRAVEC ARCHITEKTONICKO-GRAFICKÉ ŠTÚDIO, Letná 45, 041 91 Košice	

LEGENDA

STAV	NÁVRH	
A.) HRANICE, OCHRANNÉ PÁSMA		
		HRANICA RIEŠENÉHO ÚZEMIA ZMIEN A DOPLNKOV č.1 ÚPN ZÓNY
		HRANICA RIEŠENÉHO ÚZEMIA ZÓNY
		MAXIMÁLNA PODLAŽNOSŤ ZÁSTAVBY (NADZEMNÉ PODLAŽIE A VYUŽITIE PODKROVIA)
		STAVEBNÁ ČIARA ZÁSTAVBY
		ČÍSLO POZEMKU RODINNÉHO DOMU
		ZRUŠENIE NÁVRHU HRANICE RIEŠENÉHO ÚZEMIA ZÓNY
		HRANICE OBYTNÝCH OKRSKOV C-D
B.) PRIESTOROVÉ USPORIADANIE A FUNKČNÉ VYUŽITIE POZEMKOV A STAVIEB		
		POZEMKY A STAVBY RODINNÝCH DOMOV (SAMOSTATNE STOJACÍCH)
		POZEMKY A STAVBY RADOVÝCH RODINNÝCH DOMOV
		POZEMKY A STAVBY GARÁŽI
		HOSPODÁRSKA ZELEN (ZÁHRADY) NA POZEMKoch RODINNÝCH DOMOV
		ZRUŠENIE NÁVRHU RODINNÝCH DOMOV
C.) VEREJNÁ DOPRAVA A DOPRAVNÉ ZARIADENIA		
		POZEMKY A STAVBY GARÁŽI
		ODSTAVNÉ PLOCHY STATICKEJ DOPRAVY NA POZEMKU RODINNÝCH DOMOV
		PEŠIE KOMUNIKÁCIE
		DOPRAVNÉ NAPOJENIE POZEMKOV A STAVIEB RODINNÝCH DOMOV
		MIESTNÉ OBSLUŽNÉ A PRÍSTUPOVÉ KOMUNIKÁCIE
		ZRUŠENIE NÁVRHU MIESTNEJ KOMUNIKÁCIE
		ZRUŠENIE NÁVRHOVANÝCH POZEMKOV A STAVIEB GARÁŽI