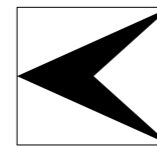


NÁVRH BYTOVEJ VÝSTAVBY

OZNAČENIE V GRAFIKE	POČET RD/BYTOV	POČET BD/BYTOV	OBLŔOŤNOSŤ BYTOV	POČET OBYVATEĽOV
C	11 RD / 11 BJ 5 RADOVÝCH RD / 5 BJ	0	3.0 OBYVATEĽA / BYT	48 OBYVATEĽOV
D	4 VILA DOMOV / 8 BJ 1 RD / 1 BJ	0	3.0 OBYVATEĽA / BYT	27 OBYVATEĽOV
SPOLU	40 RD / 40 BJ Z TOHO 5 RADOVÝCH RD / 5 BJ 4 VILA DOMOV / 8 BJ			234 OBYVATEĽOV

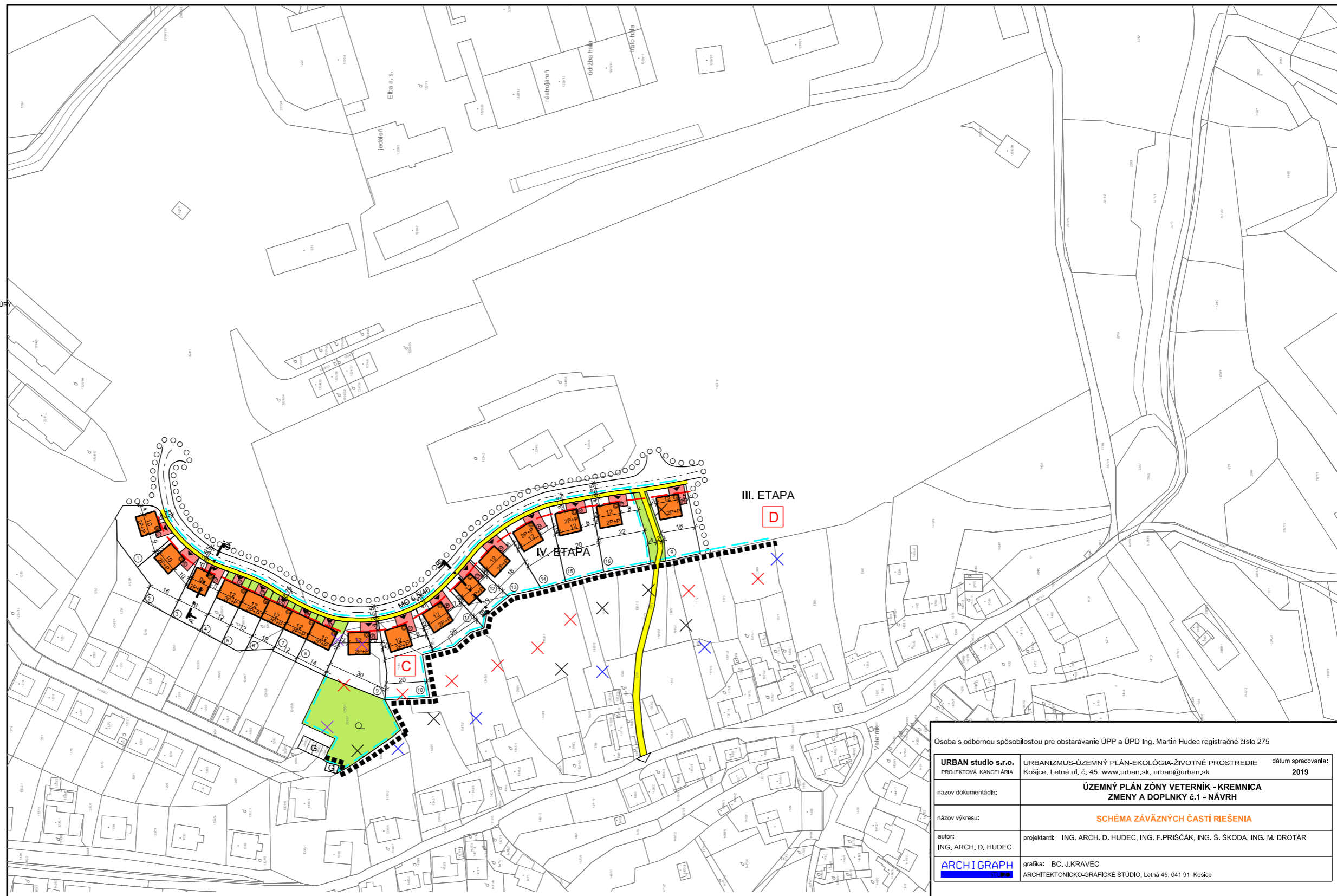


# ZMENY A DOPLNKY č.1 ÚZEMNÝ PLÁN ZÓNY VETERNÍK - KREMKNICA

NÁVRH

LEGENDA

- STAV NÁVRH
- A.) HRANICE, OCHRANNÉ PÁSMA
- ○ ○ ○ ○ HHRANICA RIEŠENÉHO ÚZEMIA ZMEN A DOPLNKOV č.1 ÚPN ZÓNY
  - ■ ■ ■ ■ HHRANICA RIEŠENÉHO ÚZEMIA ZÓNY
- B.) PRIESTOROVÉ USPORIADANIE A FUNKČNÉ VYUŽÍVANIE POZEMKOV A STAVIEB
- 15 ■ ■ ■ ■ ■ POZEMKY A STAVBY RODINNÝCH DOMOV (SAMOSTATNE STŔOJÁČICH)
  - ■ ■ ■ ■ POZEMKY A STAVBY RADOVÝCH RODINNÝCH DOMOV
  - ■ ■ ■ ■ VEREJNÁ SPRIEVODNÁ ZELEN KOMUNIKÁCIÍ, PEŠICH CHODNÍKOV, ZATRAVŔENÝCH PŔOCH OCHRANNÝCH PÁSĔM TECHNÍCKEJ INFRAŠTRUKTÚRY
  - Q ■ ■ ■ ■ ■ HOSPODÁRSKA ZELEN (ZÁHRADY) NA POZEMKOVCH RODINNÝCH DOMOV
- C.) VEREJNÁ DOPRAVA A DOPRAVNÉ ZARIADENIA
- G ■ ■ ■ ■ ■ POZEMKY A STAVBY GARÁŽÍ
  - ■ ■ ■ ■ ŔDSTAVNÉ PLOCHY STATÍCKEJ DOPRAVY NA POZEMKOVCH RODINNÝCH DOMOV
  - ■ ■ ■ ■ PEŠIE KOMUNIKÁCIE
  - ■ ■ ■ ■ DOPRAVNÉ NAPOJENIE POZEMKOV A STAVIEB RODINNÝCH DOMOV, VILA DOMOV NA MÍSTNE KOMUNIKÁCIE
  - MO 6.5/40 MESTNÉ OBLUŽNÉ KOMUNIKÁCIE (MO) FUNKČNEJ TRIEDY C2 A C3
  - MO 6.5/40 FUNKČNÁ TRIEDA A KATEGŔRIA KOMUNIKÁCIE
  - ■ ■ ■ ■ REGULATÍV UMÍSTNENIA VEREJNÉHO DOPRAVNÉHO VYBAVENIA ÚZEMIA
  - X ■ ■ ■ ■ ■ ZRUŠENIE NÁVRHU MÍSTNEJ KOMUNIKÁCIE
- D.) OSTATNÉ PRVKY A JAVY
- 2P+P ■ ■ ■ ■ ■ MAXIMÁĽNA PODĽAŤNOSŤ STAVIEB (POČET NADZEMNÝCH PODĽAŤÍ A MOŤNOSŤ VYUŽÍTIA PODKROVIA)
  - ■ ■ ■ ■ STAVEBNÁ ČIARA ZÁSTAVBY
  - ■ ■ ■ ■ ČÍSLO POZEMKU RODINNÉHO DOMU
  - ■ ■ ■ ■ NAVRHOVANÁ PARCELÁCIA POZEMKOV PRE RODINNÉ DOMY
  - C D ■ ■ ■ ■ ■ OBYTNÉ OKRSKY RODINNÝCH DOMOV A VILA DOMOV
  - ■ ■ ■ ■ HHRANICE OBYTNÝCH OKRSKOV RODINNÝCH DOMOV A VILA DOMOV
  - X ■ ■ ■ ■ ■ ZRUŠENIE NÁVRHOVANÝCH POZEMKOV A STAVIEB GARÁŽÍ
  - X ■ ■ ■ ■ ■ ZRUŠENIE NÁVRHU HRANICE RIEŠENÉHO ÚZEMIA ZÓNY
  - X ■ ■ ■ ■ ■ ZRUŠENIE NÁVRHU RODINNÝCH DOMOV



Osoba s odbornou spôsobilosťou pre obstarávanie ÚPP a ÚPD Ing. Marín Hudec registračné číslo 275

URBAN studio s.r.o. PROJEKTOVÁ KANCELARIA	URBANIZMUS-ÚZEMNÝ PLÁN-EKOLOGIA-ZIVOTNÉ PROSTREDIE Košice, Letná ul. č. 45, www.urban.sk, urban@urban.sk	dátum spracovania: 2019
názov dokumentácie:	ÚZEMNÝ PLÁN ZÓNY VETERNÍK - KREMKNICA ZMENY A DOPLNKY č.1 - NÁVRH	
názov výkresu:	SCHÉMA ZÁVÁŽNÝCH ČASTÍ RIEŠENIA	
autor: ING. ARCH. D. HUDEC	projektant: ING. ARCH. D. HUDEC, ING. F. PRIŠČÁK, ING. Š. ŠKODA, ING. M. DROTÁR	
ARCHIGRAPH	grafika: BC. J. KRAVEC ARCHITEKTONICKO-GRAFICKÉ ŠTÚDIO, Letná 45, 041 91 Košice	