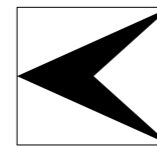


NÁVRH BYTOVEJ VÝSTAVBY

OZNAČENIE V GRAFIKE	POČET RD/BYTOV	POČET BD/BYTOV	OBLŔŽNOSŤ BYTOV	POČET OBYVATEĽOV
C	11 RD / 11 BJ 5 RADŔVÝCH RD / 5 BJ	0	3.0 OBYVATEĽA / BYT	48 OBYVATEĽOV
D	4 VILA DOMOV / 8 BJ 1 RD / 1 BJ	0	3.0 OBYVATEĽA / BYT	27 OBYVATEĽOV
SPOLU	40 RD / 40 BJ Z TOHO 5 RADŔVÝCH RD / 5 BJ 4 VILA DOMOV / 8 BJ			234 OBYVATEĽOV

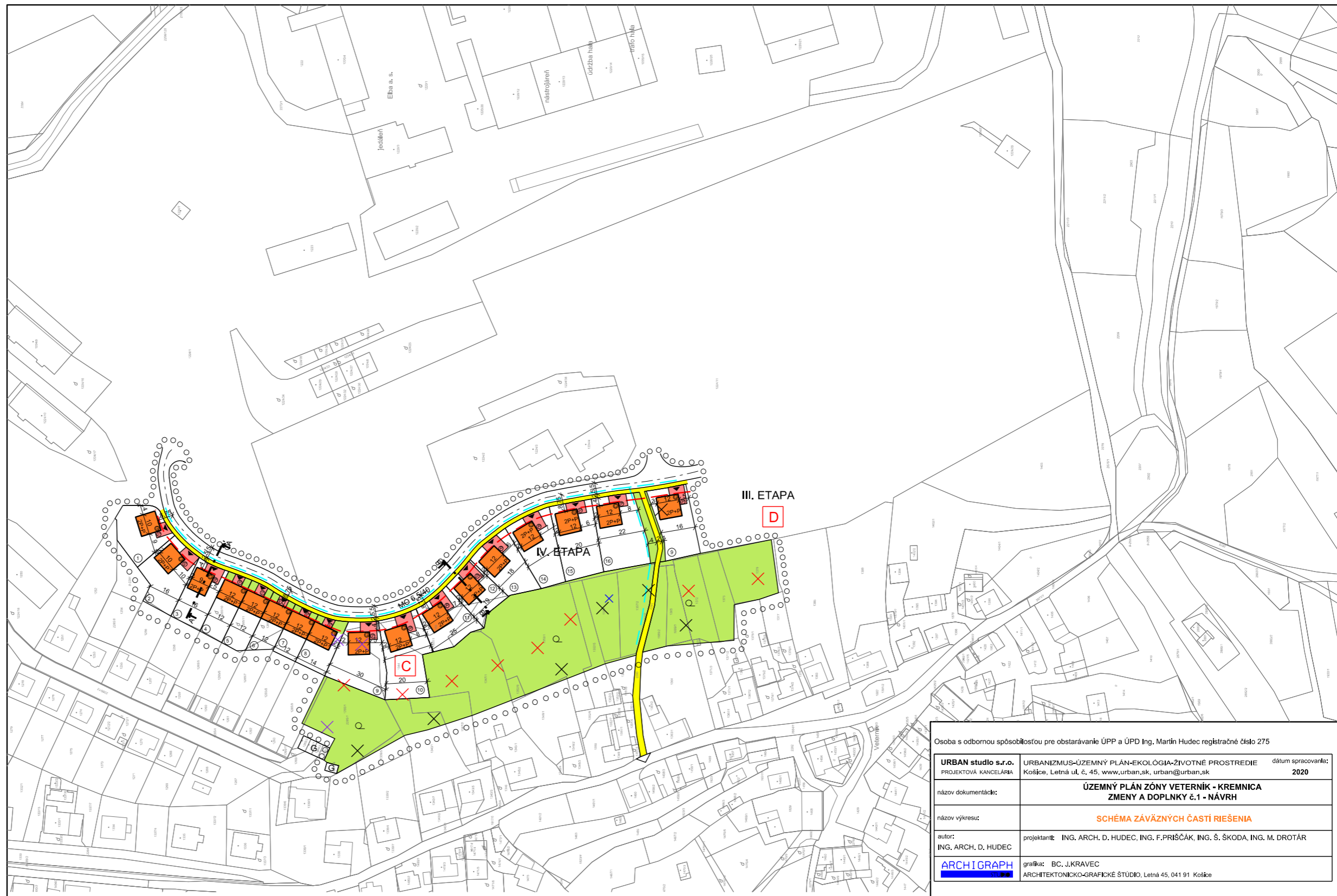


ZMENY A DOPLNKY č.1 ÚZEMNÝ PLÁN ZÓNY VETERNÍK - KREMKNICA

NÁVRH

LEGENDA

- STAV NÁVRH
- A.) HRANICE, OCHRANNÉ PÁSMA
- ○ ○ ○ ○ HHRANICA RIŠENÉHO ÚZEMIA ZMEN A DOPLNKOV č.1 ÚPN ZÓNY
- B.) PRIESTOROVÉ USPORIADANIE A FUNKČNÉ VYUŽÍVANIE POZEMKOV A STAVIEB
- 15 POZEMKY A STAVBY RODINNÝCH DOMOV (SAMOSTATNE STŔJACÍCH)
 - POZEMKY A STAVBY RADŔVÝCH RODINNÝCH DOMOV
 - VEREJNÁ SPRIEVODNÁ ZEĽNÁ KOMUNIKÁČIA, PEŠÍCH CHODNÍKOV, ZATRAVNENÝCH PĽOCH OCHRANNÝCH PÁSIEB TECHNICKÉJ INFRAŠTRUKTÚRY
 - Q HOSPODÁRSKA ZEĽNÁ (ZÁHRADY) NA POZEMKOVCH RODINNÝCH DOMOV
- C.) VEREJNÁ DOPRAVA A DOPRAVNÉ ZARIADENIA
- G POZEMKY A STAVBY GARÁŽI
 - ODSTAVNÉ PĽOCHY STATICKÉJ DOPRAVY NA POZEMKOVCH RODINNÝCH DOMOV
 - PEŠIE KOMUNIKÁČIE
 - DOPRAVNÉ NAPOJENIE POZEMKOV A STAVIEB RODINNÝCH DOMOV, VILA DOMOV NA MÍSTNÉ KOMUNIKÁČIE
 - MO 6.5/40 MÍSTNÉ OBLŔŽNÉ KOMUNIKÁČIE (MO) FUNKČNEJ TRIEDY C2 A C3
 - MO 6.5/40 FUNKČNÁ TRIEDA A KATEGÓRIA KOMUNIKÁČIE
 - REGULATÍV UMÍSTNENIA VEREJNÉHO DOPRAVNÉHO VYBAVENIA ÚZEMIA
 - X ZRUŠENIE NÁVRHU MÍSTNEJ KOMUNIKÁČIE
- D.) OSTATNÉ PRVKY A JAVY
- 2P+P MAXIMÁĽNÁ PODĽAŽNOSŤ STAVIEB (POČET NADZEMNÝCH PODĽAŽÍ A MOŽNOSŤ VYUŽÍTIA PODKROVIA)
 - STAVEBNÁ ČIARA ZÁSTAVBY
 - ČÍSLO POZEMKU RODINNÉHO DOMU
 - NAVHRVANÁ PARCELÁČIA POZEMKOV PRE RODINNÉ DOMY
 - C D OBYTNÉ OKRSKY RODINNÝCH DOMOV A VILA DOMOV
 - HRANICE OBYTNÝCH OKRSKOV RODINNÝCH DOMOV A VILA DOMOV
 - X ZRUŠENIE NAVHRVANÝCH POZEMKOV A STAVIEB GARÁŽI
 - X ZRUŠENIE HRANICE OBYTNÉHO OKRSKU
 - X ZRUŠENIE NÁVRHU RODINNÝCH DOMOV



Osoba s odbornou spôsobilosťou pre obstarávanie ÚPP a ÚPD Ing. Marín Hudec registračné číslo 275

URBAN studio s.r.o. PROJEKTOVÁ KANCELÁRIA	URBANIZMUS-ÚZEMNÝ PLÁN-EKOLOGIA-ZIVOTNÉ PROSTREDIE Košice, Letná ul. č. 45, www.urban.sk, urban@urban.sk	dátum spracovania: 2020
názov dokumentácie:	ÚZEMNÝ PLÁN ZÓNY VETERNÍK - KREMKNICA ZMENY A DOPLNKY č.1 - NÁVRH	
názov výkresu:	SCHÉMA ZÁVÁŽNÝCH ČASTÍ RIŠENIA	
autor: ING. ARCH. D. HUDEC	projektant: ING. ARCH. D. HUDEC, ING. F. PRIŠČÁK, ING. Š. ŠKODA, ING. M. DROTÁR	
ARCHIGRAPH	grafika: BC. J. KRAVEC ARCHITEKTONICKO-GRAFICKÉ ŠTÚDIO, Letná 45, 041 91 Košice	