

OKRESNÝ ÚRAD BANSKÁ BYSTRICA
ODBOR STAROSTLIVOSTI O ŽIVOTNÉ PROSTREDIE
Oddelenie ochrany prírody a vybraných zložiek životného prostredia kraja
Nám. L. Štúra 1, 974 05 Banská Bystrica
Slovenská republika

Č.sp.:OU-BB-OSZP1-2020/029638-001

Banská Bystrica 28.10.2020

VEREJNÁ VYHLÁŠKA

Okresný úrad Banská Bystrica, odbor starostlivosti o životné prostredie, oddelenie ochrany prírody a vybraných zložiek životného prostredia kraja (ďalej len „okresný úrad v sídle kraja“) ako príslušný orgán štátnej správy na úseku ochrany prírody a krajiny podľa § 4 ods. 1 zákona č. 525/2003 Z. z. o štátnej správe starostlivosti o životné prostredie a o zmene a doplnení niektorých zákonov a podľa § 67 písm. p) zákona č. 543/2002 Z. z. o ochrane prírody a krajiny v znení neskorších predpisov (ďalej len „zákon č. 543/2002 Z. z.“) a v súlade s ustanovením § 50 ods. 1 zákona č. 543/2002 Z. z. na zabezpečenie procesu prerokovania zámeru vyhlásiť chránené územie týmto

o z n a m u j e

v zmysle § 50 ods. 1 prvej vety zákona č. 543/2002 Z. z. vlastníkov, správcov a nájomcov pozemku dotknutého zamýšľanou ochranou, dotknutej obci a dotknutým orgánom štátnej správy **zámer vyhlásiť prírodnú rezerváciu Pralesy Slovenska** (ďalej aj „PR Pralesy Slovenska“) a v rámci nej lokalitu **Horná skala** podľa projektu ochrany PR Pralesy Slovenska, ktorý vypracovala ako odborne spôsobilá osoba podľa § 55 ods. 1 zákona č. 543/2002 Z. z. Štátna ochrana prírody Slovenskej republiky (ŠOP SR) v spolupráci s občianskym združením (OZ) Prales a OZ WWF Slovensko.

<i>Základná charakteristika územia navrhovaného na vyhlásenie za chránené územie</i>	
Názov chráneného územia:	Prírodná rezervácia (PR) Pralesy Slovenska Poznámka: PR Pralesy Slovenska je tvorená 76 lokalitami.
Lokalita Horná skala v rámci PR Pralesy Slovenska v banskobystrickom kraji, okres(y), katastrálne územia a súpis parciel a jednotiek priestorového rozdelenia lesa:	Okres Banská Bystrica, Žiar nad Hronom k.ú. Badín a Kremnica. Parcely alebo ich časť KN-C č.: 1648, 1644/3, 1649/1, 1649/2, 1650/1, 1650/2, 1654/1 v k.ú. Badín a KN-C č.: 3329 v k.ú. Kremnica a parcely KN-E č.: 9-2541/4, 3154/1 v k.ú. Badín. Jednotky priestorového rozdelenia lesa (JPRL): 680, 681, 682, 685, 720, 755 (časť), ostatný lesný pozemok č. 6 (neúrodný lesný pozemok) na lesnom celku Štátne Lesy Banská Bystrica, Badín, LHC Badín podľa programu starostlivosti o lesy na obdobie 2019- 2028. Zoznam pozemkov podľa evidencie katastra nehnuteľností - registra „C“ alebo registra „E“, ktoré celé alebo časťou zasahujú do lokality Horná skala, vrátane ich výmer, rovnako ako mapa lokality Horná skala sú v prílohách tohto oznámenia.
Navrhovaný stupeň územnej ochrany:	V celej PR Pralesy Slovenska bude platiť 5. stupeň ochrany podľa § 16 zákona č. 543/2002 Z. z. Prekryv s existujúcimi chránenými územiaми a územiaми európskeho významu je uvedený v tab. č. 2 v časti 1.2.1 projektu ochrany PR Pralesy Slovenska.

Ochranné pásmo:	Ochranné pásmo chráneného územia sa osobitne nevyhlasuje a neplatí ani ochranné pásmo PR podľa § 17 ods. 7 zákona.
Výmera:	Celková výmera PR Pralesy Slovenska je 6 456,7530 ha, výmera lokality Horná skala je 39,4663 ha.
Vlastník/ správca pozemkov lokality Horná skala:	Slovenská republika / Lesy Slovenskej republiky, š. p.
<i>Podrobnosti o ochrane, najmä ciele ochrany a opatrenia na ich dosiahnutie, rozsah obmedzení bežného obhospodarovania a ekonomické zhodnotenie vplyvu uplatňovania obmedzení bežného obhospodarovania.</i>	
Odôvodnenie ochrany PR Pralesy Slovenska vrátane lokality Horná skala:	<p>Na Slovensku sa stále nachádzajú zvyšky zachovalých pralesov, pralesových zvyškov a zachovalých prirodzených lesov, ktoré v súčasnosti nie sú dostatočne chránené podľa národnej legislatívy. Spolu 76 lokalít, ktoré budú vyhlásené ako PR Pralesy Slovenska, predstavuje najvzácnejšie, doteraz nedostatočne chránené lesné ekosystémy. Sú v správe štátneho podniku Lesov SR a (na výmere 2, 325 ha) aj Slovenského pozemkového fondu. Majú nenahraditeľný význam z hľadiska ochrany biodiverzity, ale aj širšieho kultúrno-spoločenského pohľadu.</p> <p>Predmetom ochrany PR Pralesy Slovenska sú prírodné procesy prebiehajúce v lesných biotopoch európskeho a národného významu. Pre zachovanie predmetu ochrany je tak nevyhnutné zabezpečiť ich vývoj bez priameho vplyvu človeka.</p> <p>Predmetom ochrany lokality Horná skala sú tieto biotopy európskeho významu a biotopov národného významu:</p> <p>Ls5.1 Bukové a jedľovo-bukové kvetnaté lesy – 9130 Ls4 Lipovo-javorové suťinové lesy – 9180* Ls8 Jedľové a jedľovo-smrekové lesy Ls5.2 Kyslomilné bukové lesy – 9110 Sk2 Silikátové skalné steny so štrbinovou vegetáciou – 8220</p> <p>Vyhlásenie PR Pralesy Slovenska prispeje aj k ochrane biotopov hlucháňa hôrneho, ktoré tvoria 33,14 % z výmery PR Pralesy Slovenska.</p>
Ciele ochrany:	<p>Hlavný (strategický) cieľ ochrany PR Pralesy Slovenska: Zabezpečiť ochranu prírodných procesov tak, aby prebiehali bez priameho vplyvu človeka a dosiahnuť prirodzenú dynamiku vývoja lesných ekosystémov, ich špecifickú štruktúru a funkcie a vytvoriť predpoklady pre zachovanie biologickej rozmanitosti a funkcií ekosystémov.</p> <p>Vedľajšie (operatívne) ciele ochrany PR Pralesy Slovenska Operatívny cieľ 1: Výmera komplexu biotopov Ls4 Lipovo-javorové suťinové lesy – 9180*, Ls3.1 Teplomilné submediteránne dubové lesy – 91H0*, Ls3.5.2 Sucho a kyslomilné dubové lesy – 9110*, Ls5.2 Kyslomilné bukové lesy – 9110, Ls5.1 Bukové a jedľovo-bukové kvetnaté lesy – 9130, Ls2.1 Dubovo-hrabové lesy karpatské, Ls9.1 Smrekové lesy čučoriedkové – 9410, Ls9.2 Smrekové lesy vysokobylinné – 9410, Ls5.3 Javorovo-bukové horské lesy – 9140, Ls8 Jedľové a jedľovo-smrekové lesy, Kr10 Kosodrevina – 4070*, Ls5.4 Vápnomilné bukové lesy – 9150, Ls6.2 Reliktné vápnomilné borovicové a smrekovcové lesy – 91Q0, Ls6.1 Kyslomilné borovicové a dubovo-borovicové lesy, je stabilná, zachovaná na výmere 6 456,573 ha.</p> <p>Operatívny cieľ 2: Na celej výmere 6 456,573 ha umožniť v lesných porastoch prirodzené procesy bez zásahu človeka, ktoré vytvárajú podmienky pre existenciu druhov živočíchov a rastlín viazaných na lesné biotopy, vrátane hlucháňa hôrneho na 33,14 % výmery územia.</p> <p>Operatívny cieľ 3: Rôznorodá štruktúra porastov s výskytom pôvodných</p>

	<p>druhov drevín typických pre biotopy Ls4 Lipovo-javorové sutinové lesy – 9180*, Ls3.1 Teplomilné submediteránne dubové lesy – 91H0*, Ls3.5.2 Sucho a kyslomilné dubové lesy – 9110*, Ls5.2 Kyslomilné bukové lesy – 9110, Ls5.1 Bukové a jedľovo-bukové kvetnaté lesy – 9130, Ls2.1 Dubovo-hrabové lesy karpatské, Ls9.1 Smrekové lesy čučoriedkové – 9410, Ls9.2 Smrekové lesy vysokobylinné – 9410, Ls5.3 Javorovo-bukové horské lesy – 9140, Ls8 Jedľové a jedľovo-smrekové lesy, Kr10 Kosodrevina – 4070*, Ls5.4 Vápnomilné bukové lesy – 9150, Ls6.2 Reliktné vápnomilné borovicové a smrekovcové lesy – 91Q0, Ls6.1 Kyslomilné borovicové a dubovo-borovicové lesy, s dostatkom tzv. mŕtveho dreva.</p> <p>Operatívny cieľ 4: Ochrana prirodzených ukážok prírodného prostredia pre vedecký výskum, environmentálny monitoring a vzdelávanie. Vytvorenie podmienok na vedecko – výskumné aktivity pri sledovaní prirodzeného vývoja lesných ekosystémov a využitie výsledkov v ochrannárskej aj lesníckej praxi.</p>
<p>Podmienky ochrany PR Pralesy Slovenska: opatrenia a rozsah obmedzení bežného obhospodarovania</p>	<p>Po vyhlásení PR Pralesy Slovenska bude v celom území platiť 5. stupeň ochrany podľa § 16 zákona č. 543/2002 Z. z., t. j. bezzásahový režim. V odôvodnených prípadoch, ktoré nebudú v rozpore so záujmami ochrany prírody a predmetom ochrany, môžu byť povolené nižšie uvedené činnosti. Tieto by bolo potrebné špecificky upraviť aj v legislatívnom predpise, resp. by na ich vykonanie bolo možné v odôvodnených prípadoch udelenie výnimku z ustanovení § 16 zákona č. 543/2002 Z. z.</p> <p>V odôvodnených prípadoch môže byť potrebné zabezpečiť na vybraných lokalitách cieľný lov raticovej zveri (jelenia, danielia, srnčia, muflónia, diviacia), ak v prípade premnoženia raticovej zveri dôjde k znižovaniu zastúpenia charakteristických drevín, prípadne k ohrozeniu jedincov chránených druhov.</p> <p>Z dôvodu údržby a priechodnosti už existujúcich chodníkov a lesných ciest zakreslených v lesníckych porastových mapách a existujúcich turistických chodníkov sa navrhuje v odôvodnených prípadoch zasahovanie do lesného porastu, pôdneho a vegetačného krytu (prepilovanie stromov padnutých na teleso chodníka, orez konárov zasahujúcich do profilu chodníka, výrub náletu drevín a vyžínanie v telese chodníka, ručná údržba priečneho profilu telesa chodníka, vyrezávanie stupov na stromoch spadnutých do telesa chodníka ai).</p> <p>V projekte ochrany tiež spracovatelia projektu ochrany akceptovali požiadavku obhospodarovateľa, aby v prípade, že by nad lesnou cestou bolo územie s 5. stupňom ochrany, sa umožnilo kotvenie lanových systémov využívaných na približovanie dreva z nižšie položených porastov max. do 25 m od hranice PR, za predpokladu minimalizovania zásahov do vegetačného krytu (bezpodmienečné použitie textilných úväzkov).</p> <p>Podrobnosti sú uvedené v časti 4.2.1 projektu ochrany PR Pralesy Slovenska.</p> <p>Obmedzenia bežného obhospodarovania vyplývajú z piateho stupňa ochrany, t. j. ide o reguláciu činností a zákazy činností uvedené v § 16 zákona č. 543/2002 Z. z.</p>
<p>Ekonomické zhodnotenie vplyvu uplatňovania obmedzení bežného obhospodarovania</p>	<p>Po vyhlásení PR Pralesy Slovenska s určeným 5. stupňom ochrany budú zakázané všetky lesohospodárske činnosti, vrátane tých, ktoré nie sú výnosové, ale sú spojené s vynaložením finančných nákladov. Napr. činnosti pri zalesňovaní, niektoré výchovné činnosti, práce pri ochrane mladých lesných porastov a pod. priamo v lokalitách PR Pralesy Slovenska. Vyhlásením PR Pralesy Slovenska dôjde k zníženiu ťažby dreva, ale aj ostatných lesohospodárskych činností (obnova lesa, ochrana, výchova lesa a pod), ktorú vykonávajú živnostníci a firmy poskytujúce lesnícke služby. Výmera 6 456 ha tvorí 0,3 % výmery lesných pozemkov na Slovensku.</p>

	<p>Z celkovej výmery navrhovanej PR Pralesy Slovenska je len cca 2 % hospodárskych lesov (ostatné sú zaradené do kategórie ochranných lesov a lesov osobitného určenia). Obmedzenie bežného obhospodarovania bude v zmysle v súčasnosti platného zákona č. 543/2002 Z. z. kompenzované v súlade s § 61e.</p> <p>Vplyv na zamestnanosť bude minimálny, vzhľadom na výmeru, kategóriu lesa (len 2 % výmery PR Pralesy Slovenska tvoria hospodárske lesy), stav porastov ako aj skutočnosť, že už v súčasnosti sa na väčšine územia nevykonávajú a neplánujú lesohospodárske činnosti.</p> <p>Odhad úbytku na daniach pre obce po pre kategorizovaní lesov na cca 120 ha (z lesov hospodárskych) je cca 860 EUR/rok.</p> <p>Podrobnosti sú uvedené v kap. 6 projektu ochrany PR Pralesy Slovenska.</p>
<p>Možnosti riešenia náhrady za obmedzenie bežného obhospodarovania</p>	<p>Náhrada za obmedzenie bežného obhospodarovania je v § 61 zákona č. 543/2002 Z. z.:</p> <p>a) záměna pozemku za iný vhodný pozemok vo vlastníctve štátu, ak je možná (§ 61a),</p> <p>b) nájom pozemku (§ 61b),</p> <p>c) výkup pozemkov do vlastníctva štátu (§ 61c),</p> <p>d) zmluvná starostlivosť (§ 61d) alebo</p> <p>e) finančná náhrada (§ 61e).</p> <p>Predmetom ochrany v PR Pralesy Slovenska sú pozemky nachádzajúce sa v 100 % správe štátnych organizácií – Lesy SR, š.p., minimálne aj Slovenský pozemkový fond. Možnosť záměny, nájmu, výkupu pozemku a zmluvnej starostlivosti nie je v PR Pralesy Slovenska relevantná.</p> <p>Podrobnosti sú uvedené v časti 6.1 projektu ochrany PR Pralesy Slovenska.</p>

Ďalšie podrobnosti o navrhovanej PR Pralesy Slovenska, vrátane lokality **Horná skala**, sú uvedené v projekte ochrany PR Pralesy Slovenska, ktorý je zverejnený na <http://www.sopsr.sk/pralesyslovenska/>.

Podľa § 50 ods. 3 zákona č. 543/2002 Z. z. je obec povinná do 15 dní od doručenia oznámenia zámeru informovať o ňom verejnosť vo svojom územnom obvode a umožniť nahliadnuť doň na obvyklom mieste, najmä na úradnej tabuli, najmenej po dobu 15 dní.

Podľa § 50 ods. 4 zákona č. 543/2002 Z. z. **vlastník, správca a nájomca** dotknutého pozemku, obec a dotknutý orgán štátnej správy má právo najneskôr do 30 dní od doručenia oznámenia zámeru alebo jeho verejného oznámenia Okresným úradom v sídle kraja **podať k nemu písomné pripomienky** Okresnému úradu v sídle kraja. Vlastník dotknutého pozemku má právo v tej istej lehote sa vyjadriť k možnosti riešenia spôsobu a určenia výšky poskytnutia náhrady za obmedzenie bežného obhospodarovania podľa § 61 ods. 1 písm. a) až d) zákona č. 543/2002 Z. z.

Okresný úrad v sídle kraja na základe vyššie uvedeného **žiada príslušné obce, aby v súlade s § 50 ods. 3 informovali verejnosť o zámere vyhlásiť PR Pralesy Slovenska – lokalitu Horná skala** podľa projektu ochrany PR Pralesy Slovenska.

Okresný úrad v sídle kraja na základe vyššie uvedeného **oznamuje možnosť zaslať v súlade s § 50 ods. 4 zákona č. 543/2002 Z. z. pripomienky** Okresnému úradu v sídle kraja k zámeru vyhlásiť PR Pralesy Slovenska lokalitu **Horná skala** podľa projektu ochrany PR Pralesy Slovenska. **Lehota na zaslanie pripomienok je 30 dní od doručenia tohto oznámenia. V prípade doručenia tohto oznámenia verejnou vyhláškou sa za deň doručenia považuje 15. deň jej vyvesenia na úradnej tabuli okresného úradu v sídle kraja.**

Okresný úrad v sídle kraja **upozorňuje**, že vlastníci, správcovia a nájomcovia dotknutých pozemkov, ktorí sú dotknutí podmienkami ochrany určenými v zámere, sú povinní odo dňa oznámenia

zámeru až do vyhlásenia PR Pralesy Slovenska **bezodkladne informovať o plánovaných činnostiach, ktoré môžu byť v rozpore s podmienkami ochrany určenými v zámere.** Nesplnenie oznamovacej povinnosti podľa § 50 ods. 5 zákona č. 543/2002 Z. z. môže byť protiprávnym konaním podľa § 90 ods. 1 písm. h) zákona č. 543/2002 Z. z., resp. § 92 ods. 1 písm. j) zákona č. 543/2002 Z. z.

Prílohy:

1. mapy – a) - katastrálna, b) - porastová, c) vyznačená lokalita **Horná skala** v rámci navrhovanej PR Pralesy Slovenska
2. zoznam parciel, ktoré celé alebo časťou zasahujú do lokality **Horná skala** podľa evidencie katastra nehnuteľností - registra „C“ alebo registra „E“

OKRESNÝ ÚRAD BANSKÁ BYSTRICA
Okresná kancelária katastra
Horná skala 501/VI
824 01 Banská Bystrica
- 1 -



Ing. Jozef Ratica
vedúci odboru

Toto oznámenie má povahu verejnej vyhlášky a musí byť vyvesené po dobu 15 dní na úradnej tabuli Okresného úradu Banská Bystrica. Posledný deň tejto lehoty je dňom doručenia. Oznámenie sa zverejní aj na úradnej tabuli obce Badín, mesta Kremnica a na webovom sídle úradu.

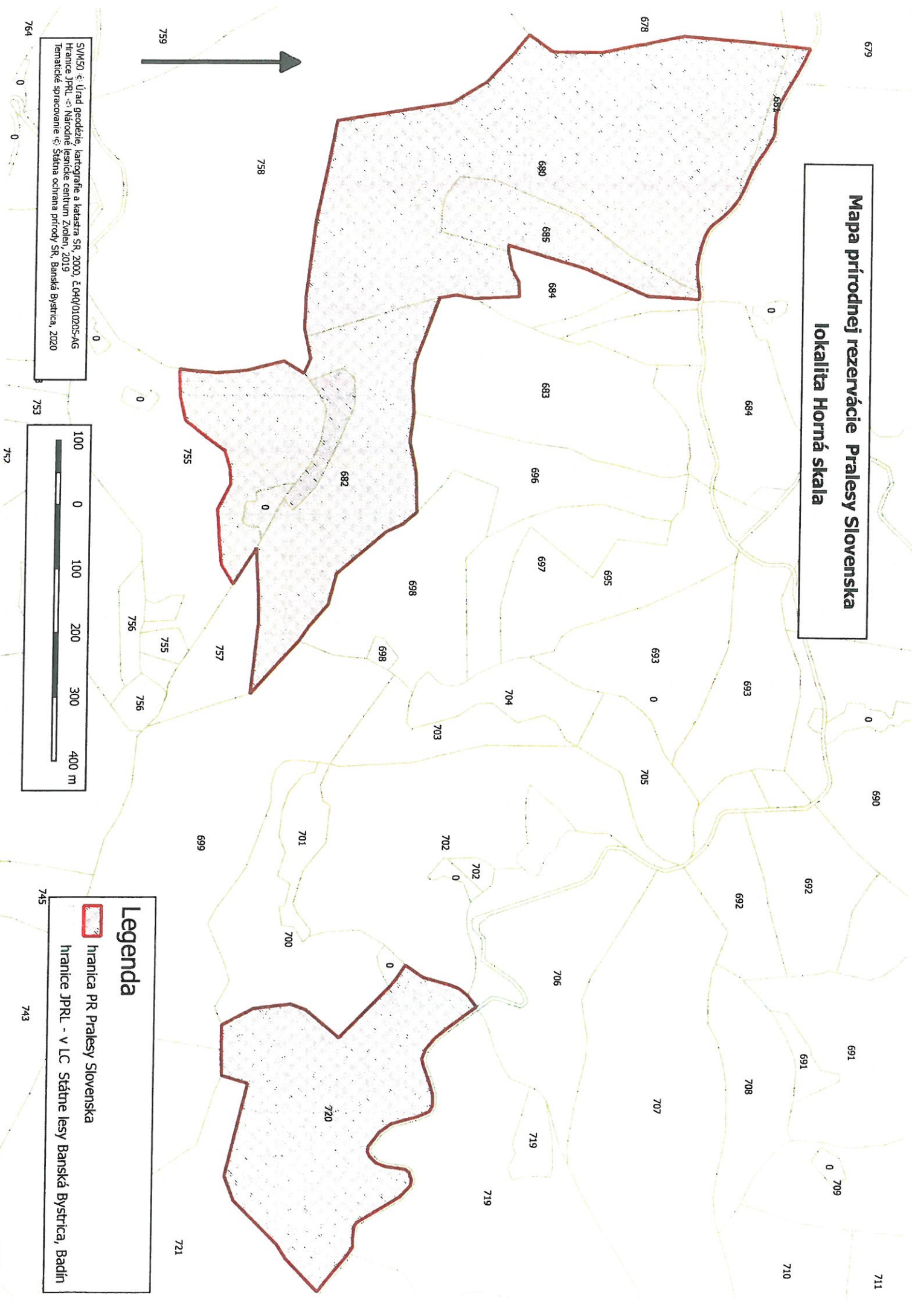
Vyvesené dňa 28 10 2020

Zvesené dňa

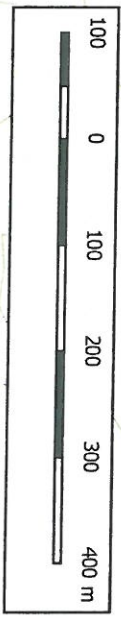
.....
Odtlačok pečiatky, podpis oprávnenej osoby

.....
Odtlačok pečiatky, podpis oprávnenej osoby



Mapa prírodnej rezervácie Pralesy Slovenska
lokality Horná skala



SVM50 © Úrad geodézie, kartografie a katastra SR, 2000, č.040/010205-A/G
 Hranice JPRL © Národné lesnícke centrum Zvolen, 2019
 Tematické spracovanie © Štátna ochrana prírody SR, Banská Bystrica, 2020

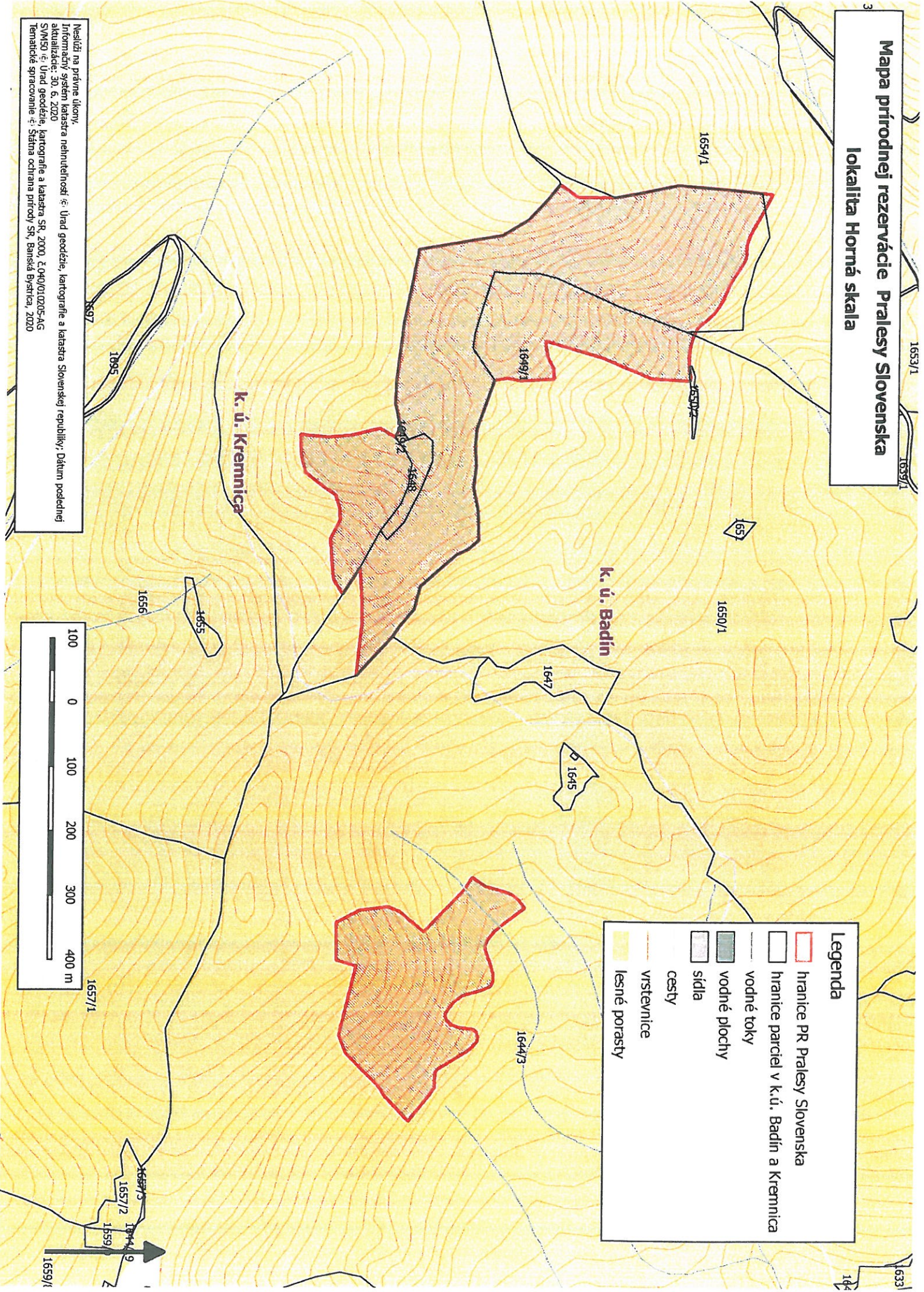


Legenda

-  hranica PR Pralesy Slovenska
-  hranice JPRL - v LC Štátne lesy Banská Bystrica, Babin

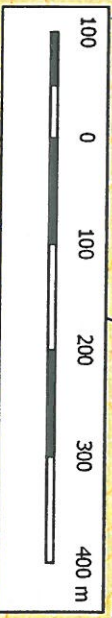
Mapa prírodnej rezervácie Pralesy Slovenska

lokality Horná skala

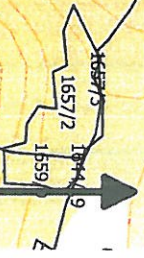


Legenda

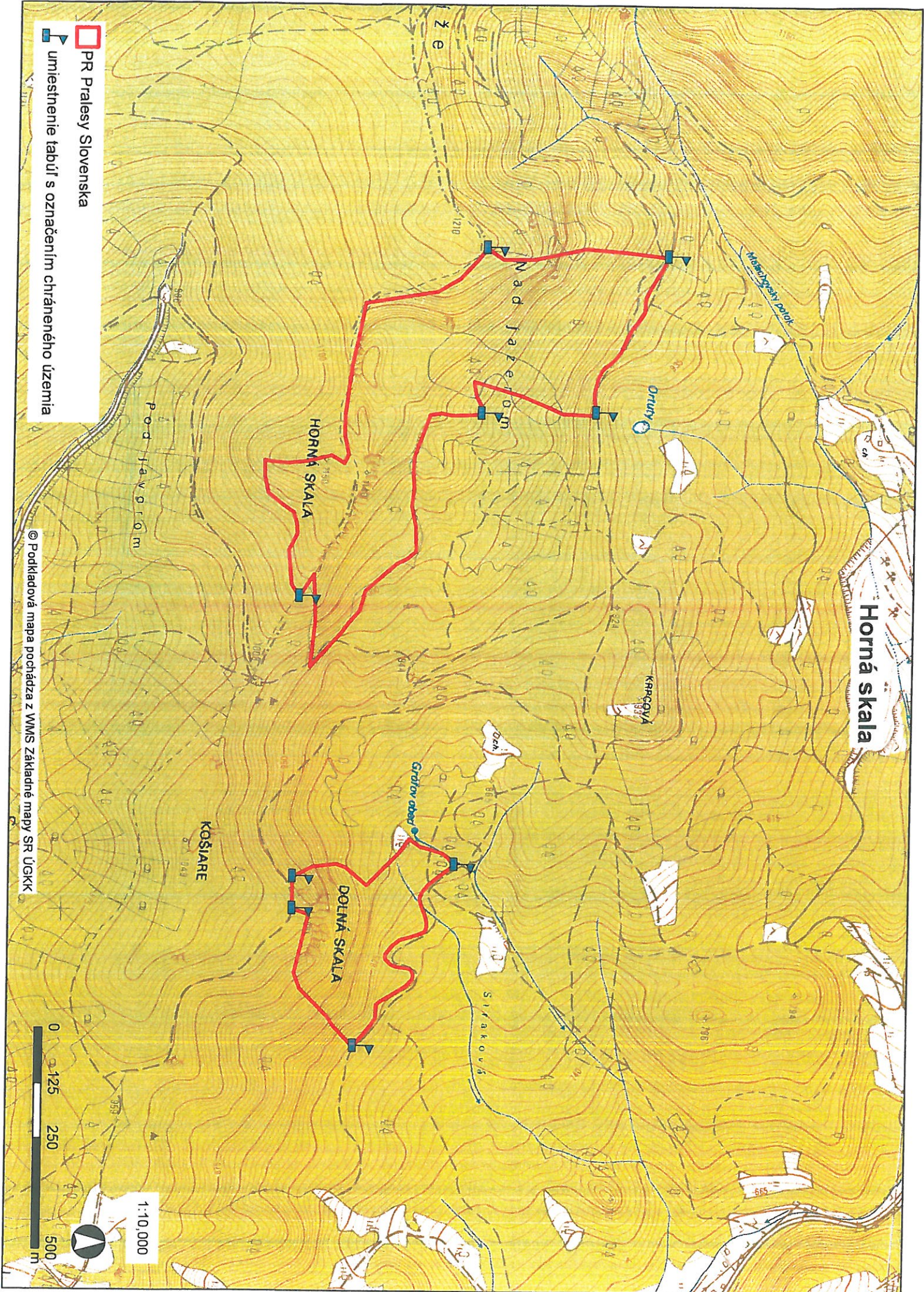
- hranice PR Pralesy Slovenska
- hranice parcel v k.ú. Badin a Kremnica
- vodné toky
- vodné plochy
- sídla
- cesty
- vrstevnice
- lesné porasty



Neslúži na právne účely.
 Informačný systém katastra nehnuteľností © Úrad geodézie, kartografie a katastra Slovenskej republiky; Dátum poslednej aktualizácie: 30. 6. 2020
 SVNSD © Úrad geodézie, kartografie a katastra SR, 2000, ĽOAO/010205-AG
 Tematické spracovanie © Štátna ochrana prírody SR, Banská Bystrica, 2020



Horná skala



PR Pralesy Slovenska

umiestnenie tabulí s označením chráneného územia

© Podkladová mapa pochádza z WMS Základné mapy SR ÚGKK

1:10,000

0 125 250 500 m

Príloha č.2 k listu č.OU-BB-OSSZP1-2020/029638-001 zoznam parciel, ktoré celé alebo časťou zasahujú do lokality Horná skala, podľa evidencie katastra nehnuteľností- registra „C“ alebo „E“.

23. Horná skala

Okres	Katastrálne územie	Parcela C-KN	Číslo listu vlastníctva	Vlastník	Vlastnícky podiel	Druh pozemku	Výmera parcely v území (m ²)	pozn.
Banská Bystrica	Badín	1648	nezaložený			ostatná plocha	6800	
Banská Bystrica	Badín	1644/3	428	SR - Lesy SR, š.p.	1/1	lesný pozemok	90686	časť parcely
Banská Bystrica	Badín	1649/1	428	SR - Lesy SR, š.p.	1/1	lesný pozemok	202684	časť parcely
Banská Bystrica	Badín	1649/2	nezaložený			lesný pozemok	395	
Banská Bystrica	Badín	1650/1	428	SR - Lesy SR, š.p.	1/1	lesný pozemok	57510	časť parcely
Banská Bystrica	Badín	1650/2	428	SR - Lesy SR, š.p.	1/1	lesný pozemok	24	časť parcely
Banská Bystrica	Badín	1654/1	428	SR - Lesy SR, š.p.	1/1	lesný pozemok	380	časť parcely
Žiar nad Hronom	Kremnica	3329	1065	SR - Lesy SR, š.p.	1/1	lesný pozemok	36184	časť parcely
Spolu celková výmera lokality							394663	

Okres	Katastrálne územie	Parcela E-KN	Číslo listu vlastníctva	Vlastník	Vlastnícky podiel	Výmera parcely v území (m ²)	pozn.
Banská Bystrica	Badín	9-2541/4	2561	SR - Lesy SR, š.p.	1/1	881	
Banská Bystrica	Badín	3154/1	428	SR - Lesy SR, š.p.	1/1	6314	